



Archives de la Maison Archéologie & Ethnologie René-Ginouvès.  
TOUS DROITS RESERVES. Reproduction strictement réservée à un usage privé.



Archives de la Maison Archéologie & Ethnologie René-Ginouvès  
Tous droits réservés. Reproduction strictement réservée à un usage privé.



Archives de la Maison Archéologie & Ethnologie René-Ginouvès.  
TOUS DROITS RESERVES. Reproduction strictement réservée à un usage privé.



Archives de la Maison Archéologie & Ethnologie René-Ginouvès.  
TOUS DROITS RESERVES. Reproduction strictement réservée à un usage privé.



Archives de la Maison Archéologie & Ethnologie René-Ginouvès.  
TOUS DROITS RESERVES. Reproduction strictement réservée à un usage privé.



Archives de la Maison Archéologie & Ethnologie René-Ginouvès.  
TOUS DROITS RESERVES. Reproduction strictement réservée à un usage privé.

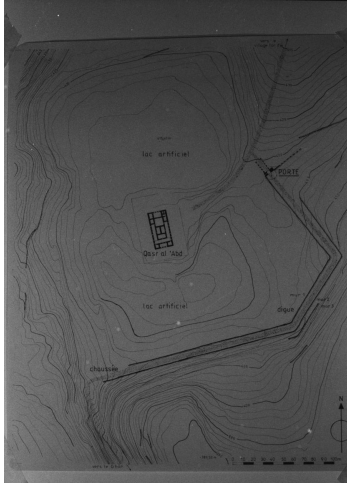


Archives de la Maison Archéologie & Ethnologie René-Ginouvès.  
TOUS DROITS RESERVES. Reproduction strictement réservée à un usage privé.

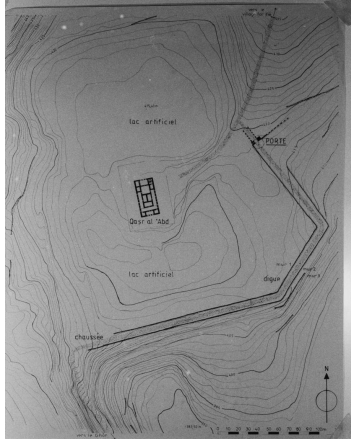


Archives de la Maison Archéologie & Ethnologie René-Ginouvès.  
TOUS DROITS RESERVES. Reproduction strictement réservée à un usage privé.





Archives de la Maison Archéologie & Ethnologie René-Ginouvès  
TOUS DROITS RESERVES. Reproduction strictement réservée à un usage privé.



Archives de la Maison Archéologie & Ethnologie René-Ginouvès.  
TOUS DROITS RESERVES. Reproduction strictement réservée à un usage privé.



Archives de la Maison Archéologie & Ethnologie René-Ginouvès.  
 TOUS DROITS RESERVES. Reproduction strictement réservée à un usage privé.



'IRAQ AL AMIR VILLAGE . CHANTIER A. 163-14.5.1981



Archives de la Maison Archéologie & Ethnologie René-Ginouvès.  
 TOUS DROITS RESERVES. Reproduction strictement réservée à un usage privé.



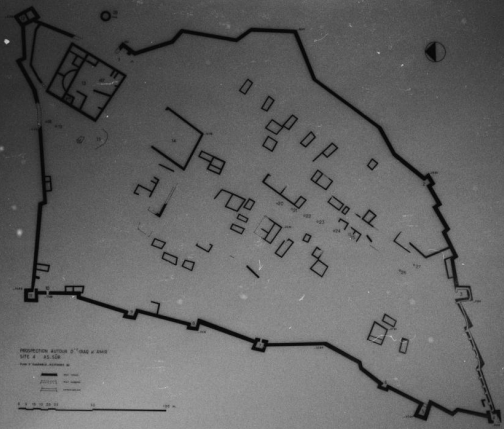


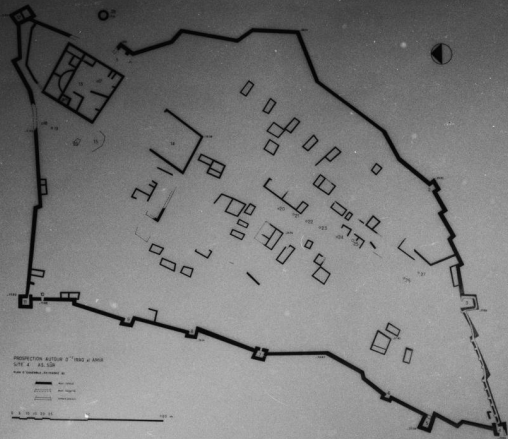
Archives de la Maison Archéologie & Ethnologie René-Ginouvès.  
TOUS DROITS RESERVES. Reproduction strictement réservée à un usage privé.



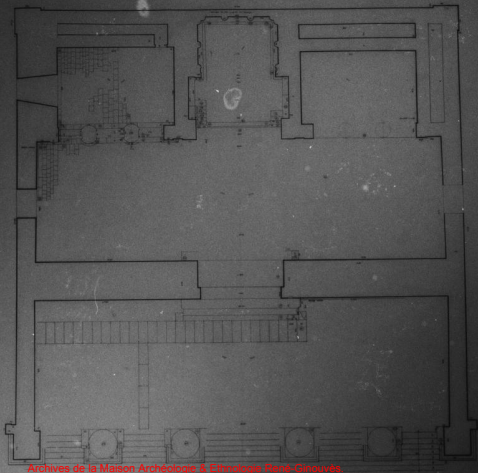
Archives de la Maison Archéologie & Ethnologie René-Ginouvès.  
TOUS DROITS RESERVES. Reproduction strictement réservée à un usage privé.



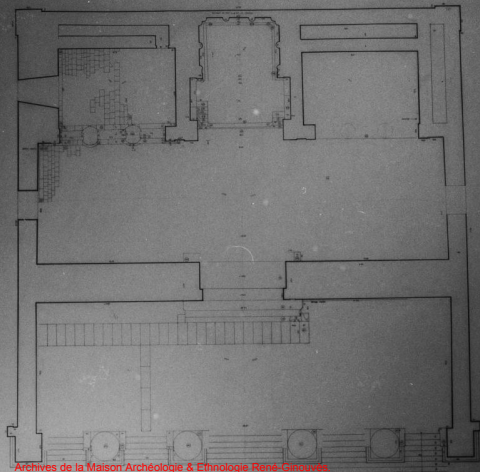




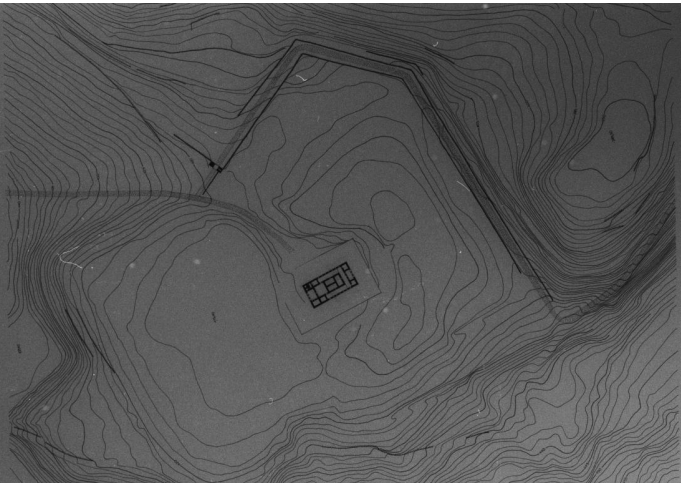
Archives de la Maison Archéologie & Ethnologie René-Ginouvès.  
 TOUS DROITS RESERVES. Reproduction strictement réservée à un usage privé.

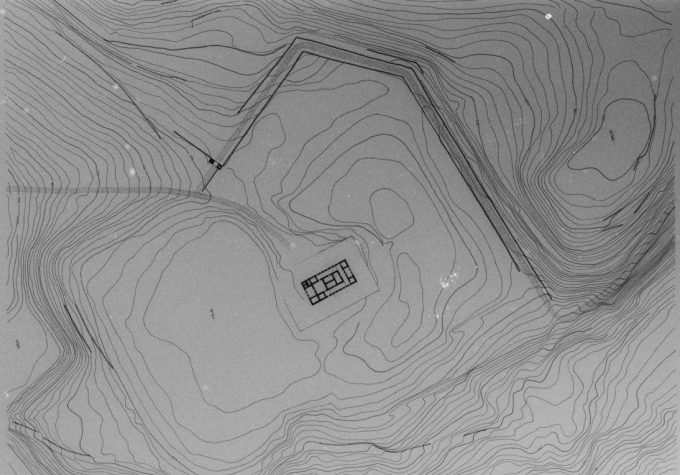


Archives de la Maison Archéologie & Ethnologie René-Ginouvès.  
TOUS DROITS RESERVES. Reproduction strictement réservée à un usage privé.

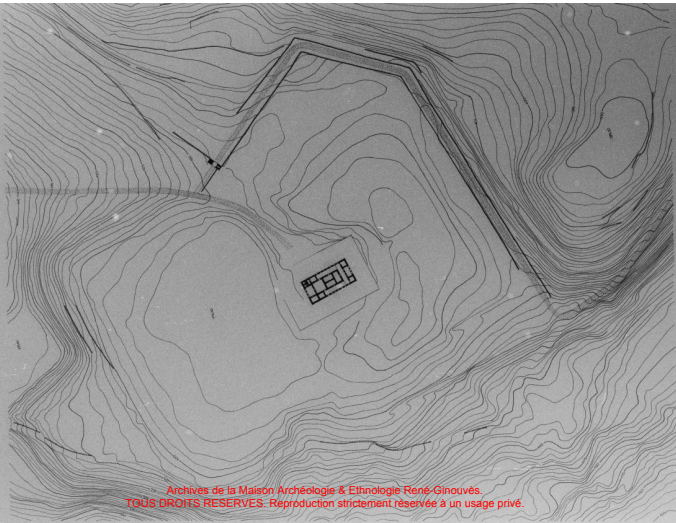


Archives de la Maison Archéologie & Ethnologie René-Ginouvès  
TOUS DROITS RESERVES. Reproduction strictement réservée à un usage privé.

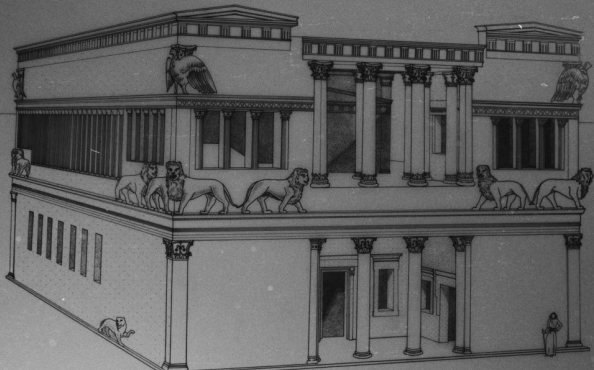




Archives de la Maison Archéologie & Ethnologie René-Ginouvès.  
TOUS DROITS RESERVES. Reproduction strictement réservée à un usage privé.

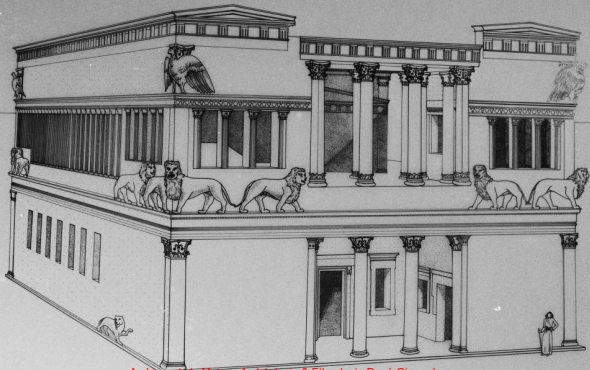


Archives de la Maison Archéologie & Ethnologie René-Ginouvès.  
TOUS DROITS RESERVES. Reproduction strictement réservée à un usage privé.

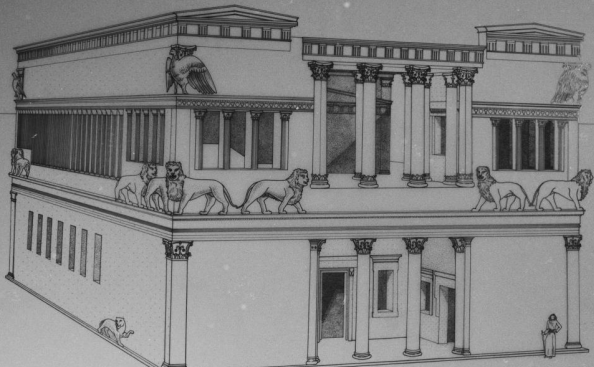


Archives de la Maison Archéologie & Ethnologie René-Ginouvès.  
TOUS DROITS RESERVES. Reproduction strictement réservée à un usage privé.

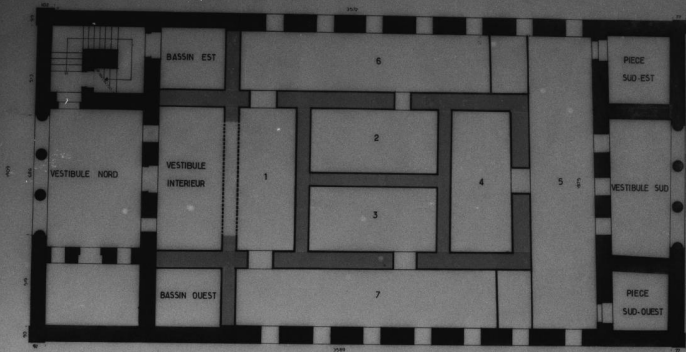




Archives de la Maison Archéologie & Ethnologie René-Ginouvès.  
TOUS DROITS RESERVES. Reproduction strictement réservée à un usage privé.

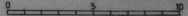


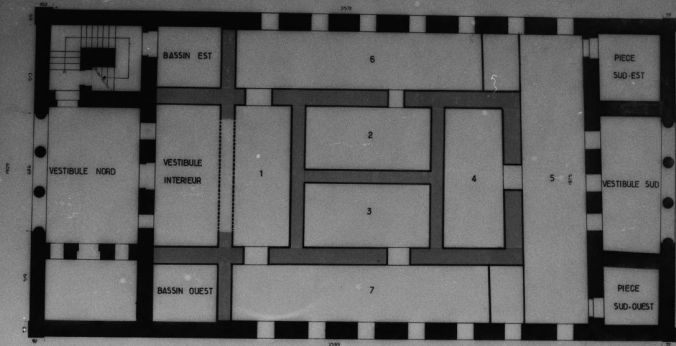
Archives de la Maison Archéologie & Ethnologie René-Ginouvès.  
TOUS DROITS RESERVES. Reproduction strictement réservée à un usage privé.



Archives de la Maison Archéologie & Ethnologie René-Ginouvès.  
 TOUS DROITS RESERVES. Reproduction strictement réservée à un usage privé.

FIG 1 PLAN GENERAL ET NIVEAU 2

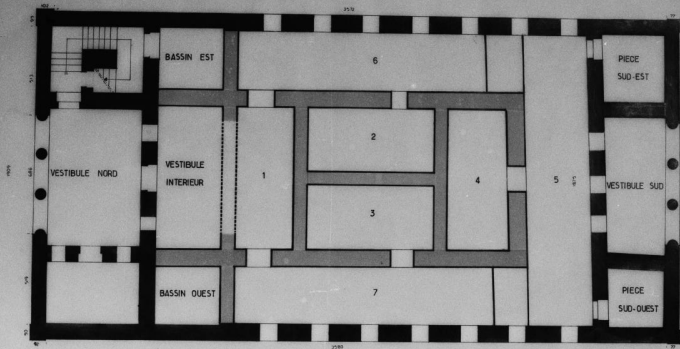




Archives de la Maison Archéologie & Ethnologie René-Ginouvès.  
 TOUS DROITS RESERVES. Reproduction strictement réservée à un usage privé.

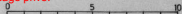
FIG. 1 PLAN GENERAL ET NIVEAU 2





Archives de la Maison Archéologie & Ethnologie René-Ginouvès.  
 TOUS DROITS RESERVES. Reproduction strictement réservée à un usage privé.

FIG 1 PLAN GENERAL ET NIVEAU 2





- Espace couvert
- Arc ou voûte
- Mur moderne

△ Borne métallique (Aussel)

plan

Archives de la Maison Archéologie & Ethnologie René-Ginouvès.  
TOUS DROITS RESERVES. Reproduction strictement réservée à un usage privé.

IRAQ AL AMIR VILLAGE. CHANTIER A. 16.3-14.5.1981



Espace couvert

Arc ou voûte

Mur moderne

⊙ ↗ Emplacement d'une coupe, orientation et n°

Archives de la Maison Archéologie & Ethnologie René-Ginouvès.  
TOUS DROITS RESERVES. Reproduction strictement réservée à l'usage privé.  
plan  
IRAQ AL AMIR VILLAGE CHANTIER A. 16.3-14.5.1981

