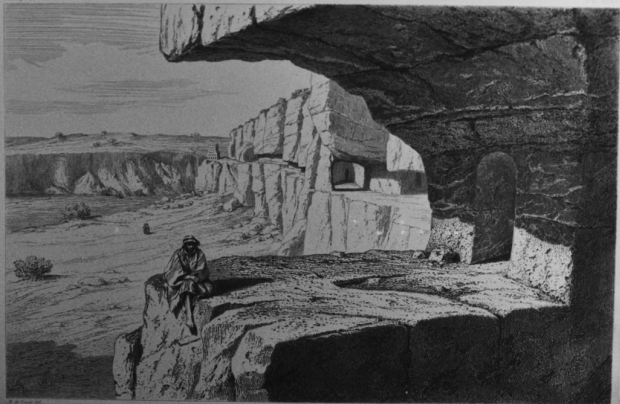




RUINES DU PALAIS D'HYRCAN.

Vue d'ensemble.

Archives de la Maison Archéologie & Ethnologie René-Ginouvès.
TOUS DROITS RESERVES. Reproduction strictement réservée à un usage privé.



D. de Tournay del.

Deland. del.

PALAIS D'HYRCAN
CAVERNES PERSIENNES

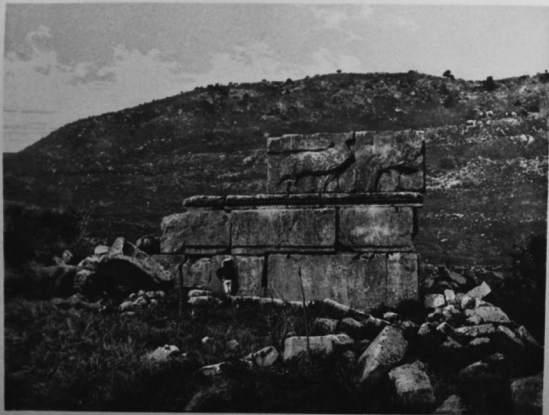


L. Eglise. Photo

de Dur de Luyere

Archives de la Maison René-Ginouvès

ARAK - EL - EMIR



L. Vignier, photo.

Photographie de l'auteur

INDOIRANIAN ANIMALS BY CH. MULLER

ARAK-EL-EMIR -

Archives de la Maison Archéologie & Ethnologie René-Ginouvès.
TOUS DROITS RESERVES. Reproduction strictement réservée à un usage privé.

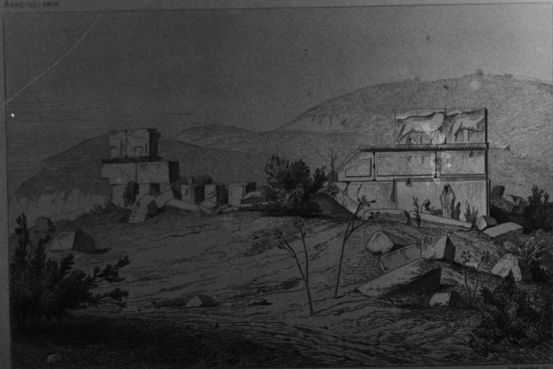


S. Vignier photo.

DE LA MAISON DE LA MAISON.

MUSEUM OF THE MUSEUM.

ARAK-EL-EMIR



RUINES DU PALAIS ÉGYPTIEN

PL. XXXIV

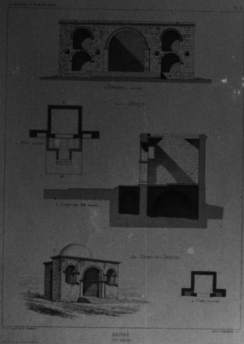


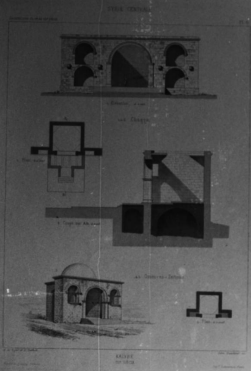
Pl. 11. Tomb of Sousseh.

SOUSSEH
TOMBAN DE HAMATH. 1^{er} SIÈCLE

cf. Revue, 1888.

PLAN CENTRAL

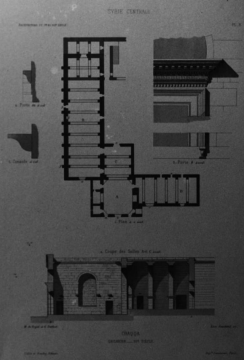


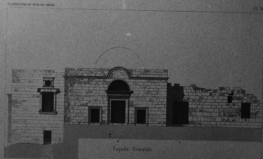


WILZEN
PÉRIODE



WILZEN
PÉRIODE





Échelle 1/100



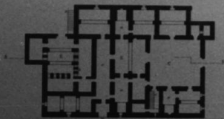
Échelle 1/100



SYRIE CENTRALE.

Reproduction de la plan de la maison.

Pl. 13



Plan de la maison.



Elevation de la maison.

SYRIE

MUSEE DES LEGATIONS.

URNE CENTRAL

PL. II



L'Étage



Plan de la Maison à
M. de la Roche

à Dour



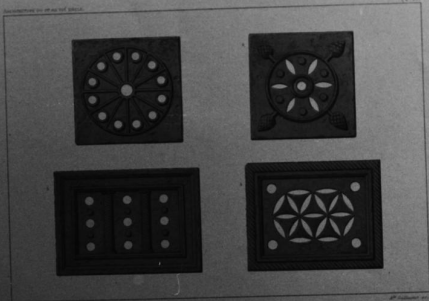
Maison

Maison de M. de la Roche

TYPE CENTRALE

PL. 15

Architectures ou arts et métiers



de la République de France

de la République de France

MADURAN

CANTS - PONS DE PENEDOS DE TERRE

de la République de France

de la République de France

Reproduction de l'œuvre originale



a. Bozra



a. Bozra



Demashq



a. Basilique de Tursha



a. Chappa

Reproduction de l'œuvre originale

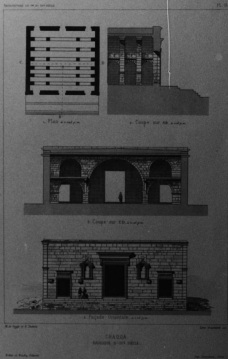
Reproduction de l'œuvre originale

NAGIRAN
FOURIS ET FONDRES EN KIBANE

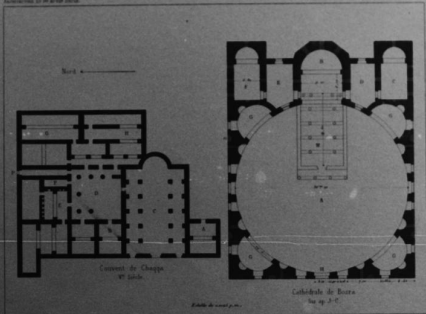
Reproduction de l'œuvre originale

Reproduction de l'œuvre originale

SYNOPSIS CENTRAL.



Architectures de la Syrie centrale



M. de Vogüé et C. Fauriol.

Dessiné en

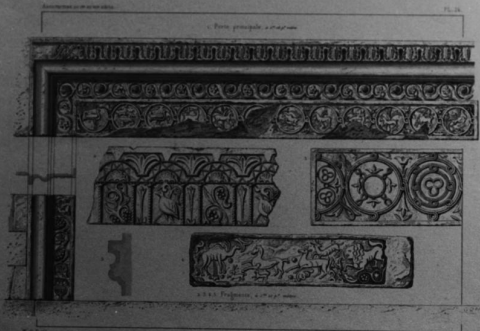
HADRÂRA

J. Bousty - Editeur.

Imp. L'Estimoteur Paris.

SYRIE CENTRALE

Pl. 24



Safa

1888-89-90

SYRIE CENTRALE

PL. 25

Aspect général du désert syrien.



DIENEL - 125



Fig. 1096. Stieraltar aus es-Suwêdâ mit nabatäischer Inschrift. Nach einer von Herrn Prof. Euting mir zur Verfügung gestellten Photographie Sachaus.

Im Serai des Kâ'immâch (No. 12) auf einem kleinen Altar, dessen Vorderseite (Fig. 1096) das Reliefbildnis eines Stiers zeigt, während die Rückseite mit drei Stierköpfen, ebenfalls in



Archives de la Maison Archéologie & Ethnologie René-Coinvès.
TOUS DROITS RESERVES. Reproduction strictement réservée à un usage privé.

