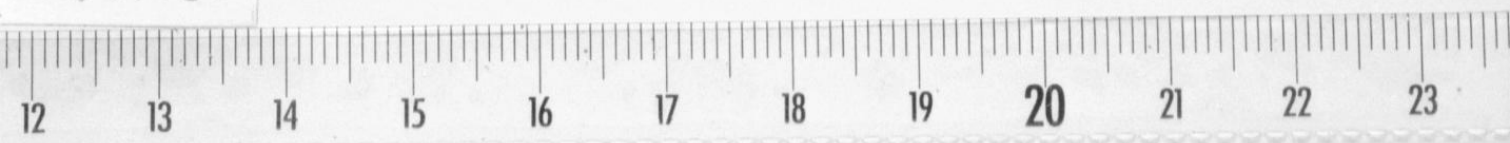




KH 81.192



KH 81.81



Archives de la Maison Archéologie & Ethnologie René-Ginouvès.
TOUS DROITS RESERVES. Reproduction strictement réservée à un usage privé.



K# 81.81



Archives de la Maison Archéologie & Ethnologie René-Ginouvès.
TOUS DROITS RESERVES. Reproduction strictement réservée à un usage privé.



KH 81. 190



KH 81. 190



KH 81. 190



KH 81. 190

KH 80.160



KH 80.160

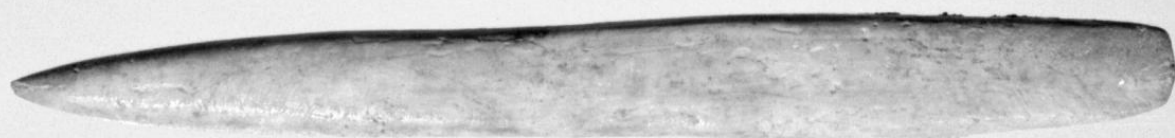
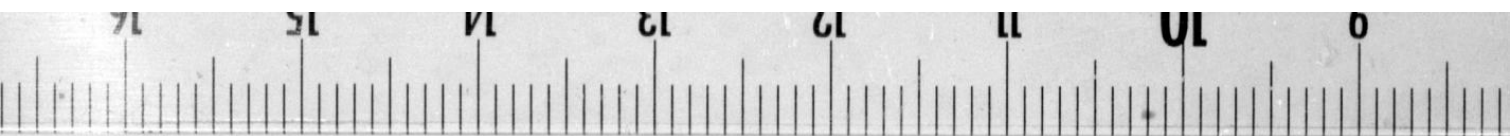


KH 81. 153





KH 81. 153



KH.81.136

Archives de la Maison Archéologie & Ethnologie René-Ginouvès.
TOUS DROITS RESERVES. Reproduction strictement réservée à un usage privé.



KH 81. 153

For over a century, skill in the blending of costly Virginia tobacco has been a proud tradition of the manufacturers of Craven's "A". This famous cigarette, named after the third Earl of Craven, a patron of Carreras in the 1860's, achieves the perfect balance between tobacco and filter.

MADE UNDER SUPERVISION FOR
CARRERAS LTD. LONDON
BY GARDNER & PETRIE LTD. MOORE



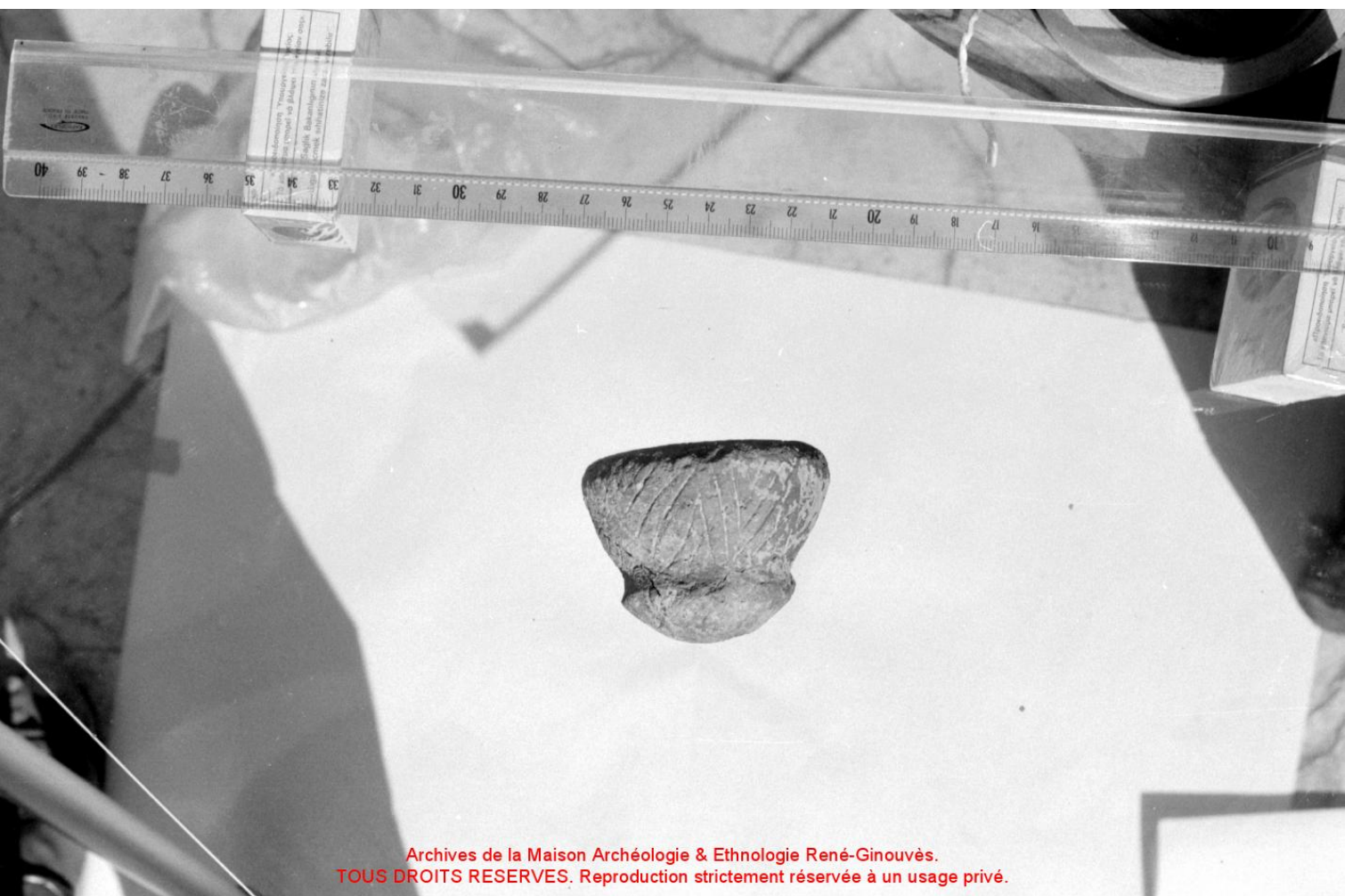
Archives de la Maison Archéologie & Ethnologie René-Ginouvès.
TOUS DROITS RESERVES. Reproduction strictement réservée à un usage privé.

For over a century, skill in the blending of costly Virginia tobacco has been a proud tradition of the manufacturers of Craven "A". This famous cigarette, named after the third Earl of Craven, a patron of Carreras in the 1860's, achieves the perfect balance between tobacco and filter.

MADE UNDER SUPERVISION FOR
CARRERAS LTD. LONDON
BY GARDNER & BETHELL LTD. NAIROBI



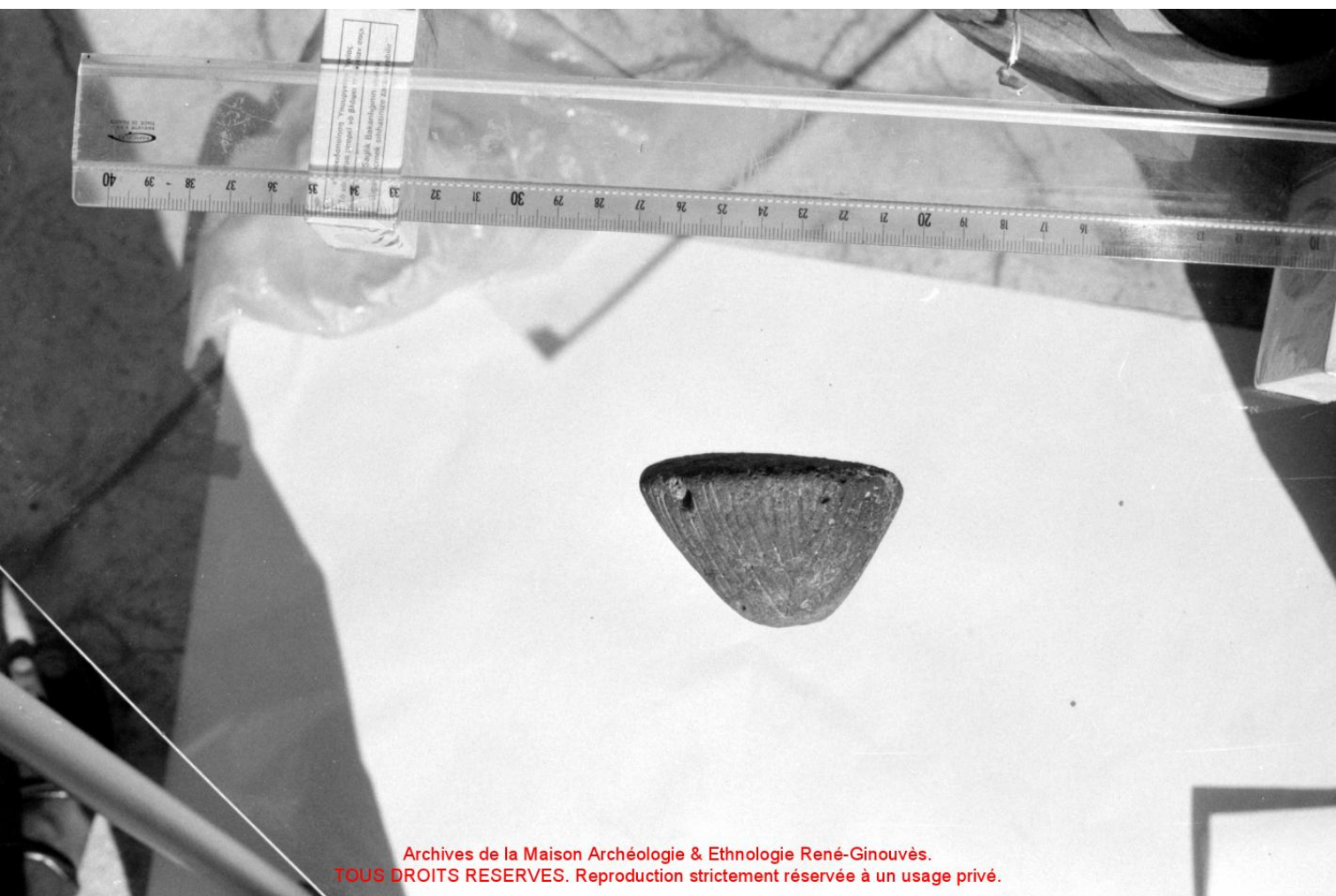
Archives de la Maison Archéologie & Ethnologie René-Ginouvès.
TOUS DROITS RESERVES. Reproduction strictement réservée à un usage privé.



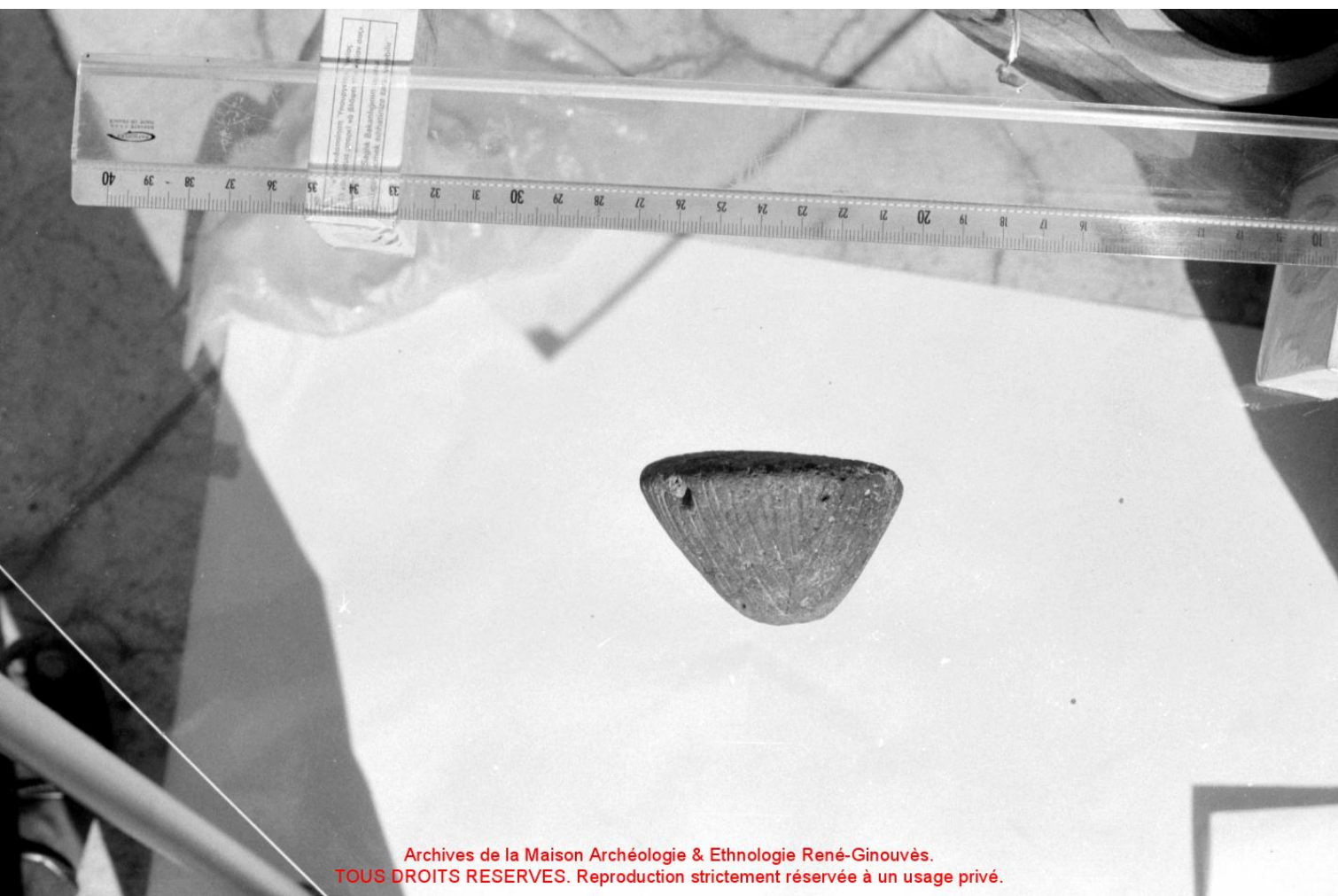
Archives de la Maison Archéologie & Ethnologie René-Ginouvès.
TOUS DROITS RESERVES. Reproduction strictement réservée à un usage privé.



Archives de la Maison Archéologie & Ethnologie René-Ginouvès.
TOUS DROITS RESERVES. Reproduction strictement réservée à un usage privé.



Archives de la Maison Archéologie & Ethnologie René-Ginouvès.
TOUS DROITS RESERVES. Reproduction strictement réservée à un usage privé.



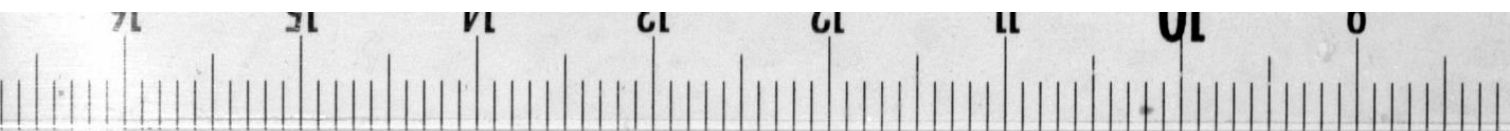
Archives de la Maison Archéologie & Ethnologie René-Ginouvès.
TOUS DROITS RESERVES. Reproduction strictement réservée à un usage privé.



Archives de la Maison Archéologie & Ethnologie René-Ginouvès.
TOUS DROITS RESERVES. Reproduction strictement réservée à un usage privé.

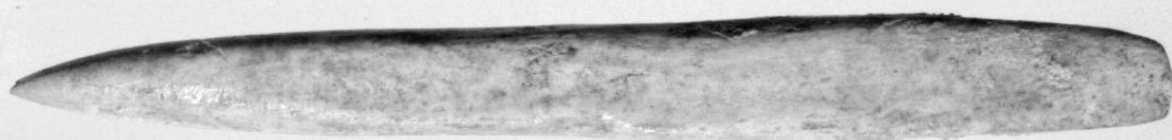
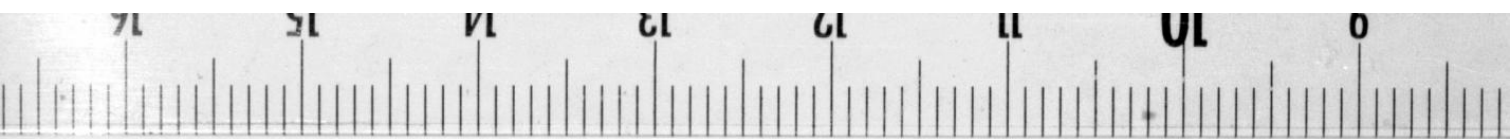


Archives de la Maison Archéologie & Ethnologie René-Ginouvès.
TOUS DROITS RESERVES. Reproduction strictement réservée à un usage privé.



KH.81.136

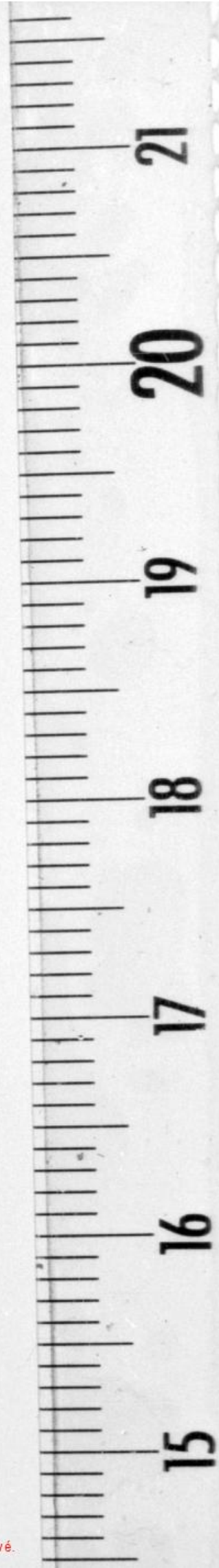
Archives de la Maison Archéologie & Ethnologie René-Ginouvès.
TOUS DROITS RESERVES. Reproduction strictement réservée à un usage privé.



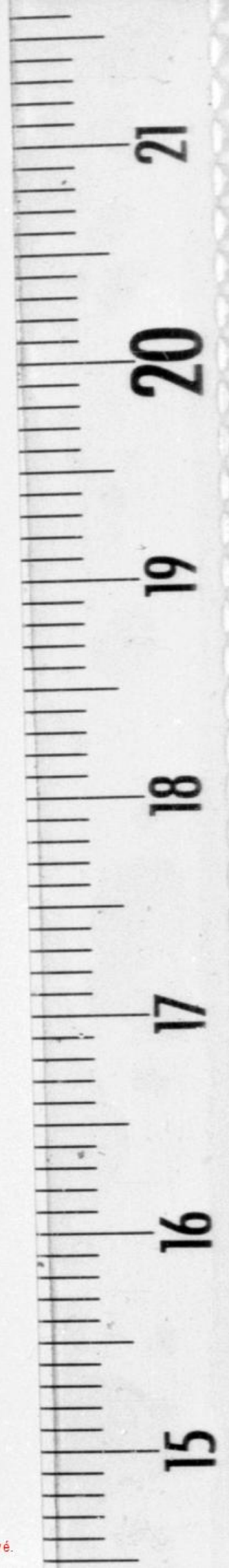
KH.81.136

Archives de la Maison Archéologie & Ethnologie René-Ginouvès.
TOUS DROITS RESERVES. Reproduction strictement réservée à un usage privé.

KH.81.176



KH.81.176



KH.81.176



13

14

15

16

17

18

19

20

21

22

Archives de la Maison Archéologie & Ethnologie René-Ginouvès.
TOUS DROITS RESERVES. Reproduction strictement réservée à un usage privé.

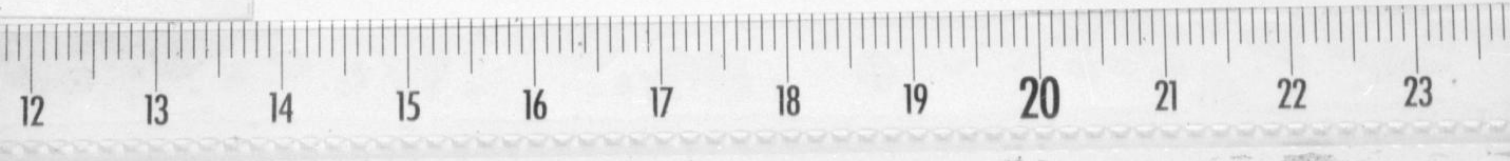
KH.81.176



Archives de la Maison Archéologie & Ethnologie René-Ginouvès.
TOUS DROITS RESERVES. Reproduction strictement réservée à un usage privé.



K# 81.81



Archives de la Maison Archéologie & Ethnologie René-Ginouvès.
TOUS DROITS RESERVES. Reproduction strictement réservée à un usage privé.