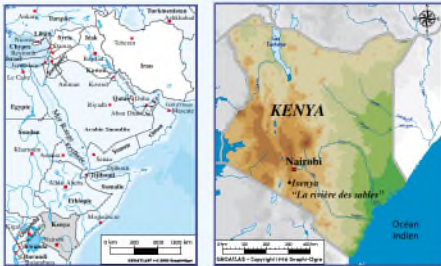
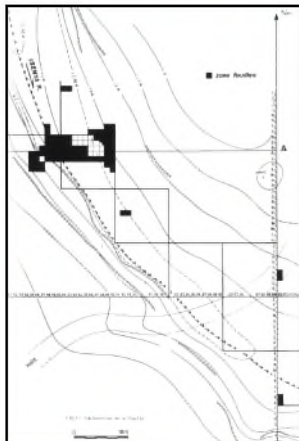


Fouilles d'Isenya, la rivière de sable (Kenya)



La Mission préhistorique au Kenya a été créée par le ministère des Affaires étrangères en 1983. Elle est depuis sa création dirigée par Hélène Roche, directeur de recherches au CNRS (UMR 7055 « Préhistoire et technologie »). Actuellement investie dans des recherches sur les origines de l'homme dans le bassin du lac Turkana, dans le nord du Kenya, la Mission préhistorique au Kenya a tout d'abord mené la fouille extensive d'un site acheuléen situé sur les Hautes Terres, au sud de Nairobi, en pays masaï. Isenya fut ainsi le premier site acheuléen d'altitude (1650 m) à être fouillé au Kenya et dans les pays avoisinants d'Afrique orientale. Les recherches de la Mission préhistorique au Kenya se sont toujours déroulées dans le cadre d'un partenariat avec les National Museums of Kenya. Achevée en 1988, la fouille du site d'Isenya a été suivie, jusqu'en 1990, par des études de matériel post-fouille au Musée de Nairobi.

Bibliographie : Hélène Roche, Pierre-Jean Texier, "La notion de complexité dans un ensemble lithique : application aux séries acheuléennes d'Isenya (Kenya)", dans 25 ans d'études technologiques en préhistoire : bilan et perspectives, Rencontres internationales d'archéologie et d'histoire d'Antibes, 11, Juans-les-Pins, Editions APDCA, 1991, p. 99-108.



Le plan de la fouille du site d'Isenya, 1985.

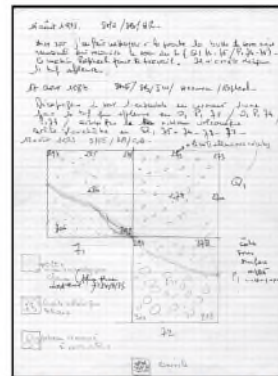
Le site d'Isenya dans son paysage de savane sèche, campagne 1985.



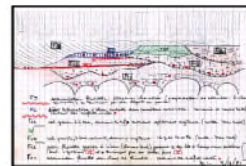
Le site en cours de fouilles. Le décapage de petites surfaces (8 à 12 m²) était contrôlé stratigraphiquement par des tranchées descendant jusqu'au bed-rock, campagne 1986.



Détail d'un carré de fouille qui montre bien la richesse du site en grandes pièces bifaciales, campagne 1985.

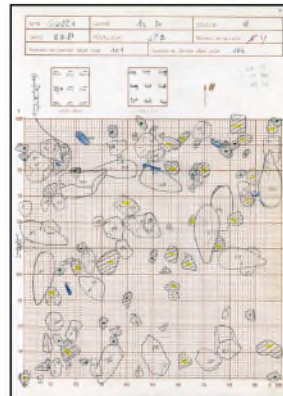
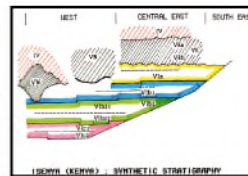


Deux pages du carnet de terrain de la première année de fouilles, campagne 1983.



La couverture « rouge masaï » du rapport de la Mission préhistorique au Kenya, agrémentée d'un ornement masaï dessiné par Michèle Ballinger, 1985.

Dessin de la stratigraphie faite sur le terrain par David Lefèvre (campagne 1985) et son interprétation synthétique post-fouille, 1990.



Relevé d'un mètre carré dessiné au 1/5^{ème} et une feuille d'inventaire correspondante. L'ensemble était ensuite saisi informatiquement. Campagne 1985.

Visite de la fouille par des élèves d'une « boarding school » de filles située non loin du village d'Isenya, 1987.



Auteurs :
Hélène Roche
avec la collaboration d'Elisabeth Bellon,
Aurélie Montagne-Bórras, Sophie Montel.
Contact :
Elisabeth Bellon
Service des archives scientifiques
Archives Mission préhistorique française au Kenya, Hélène Roche, 1975-2003.
(Archives en cours de versement)

Après la fouille, l'étude du matériel au département d'archéologie du Musée de Nairobi. Marie Millet face à des centaines de hachereaux, 1990.



Dessin (d'une vache masaï, bien sûr !) par un des enfants du village d'Isenya, dont certains passaient beaucoup de temps au camp de fouille, 1986.



L'équipe au grand complet sous le « poivrier-laboratoire », 1987.



La détente : Sylvie Ploux s'essaye au tir à l'arc, 1987.



Hélène Roche et ses amies du village d'Isenya, qui travaillaient au laboratoire de fouille, parfois même à la fouille, 1988.

© Mission préhistorique française au Kenya

