

277YVY

276YVY



291YAY



286YAY



287YAY



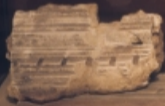
285YAY



284YAY



288YAY



289YAY



280YAY

« Archives de la Maison Archéologie & Ethnologie.
TOUS DROITS RESERVES. Reproduction strictement réservée à un usage privé »



« Archives de la Maison Archéologie & Ethnologie.
TOUS DROITS RESERVES. Reproduction strictement réservée à un usage privé »



« Archives de la Maison Archéologie & Ethnologie.
TOUS DROITS RESERVES. Reproduction strictement réservée à un usage privé »



« Archives de la Maison Archéologie & Ethnologie.
TOUS DROITS RESERVES. Reproduction strictement réservée à un usage privé »



« Archives de la Maison Archéologie & Ethnologie.
TOUS DROITS RESERVES. Reproduction strictement réservée à un usage privé »



« Archives de la Maison Archéologie & Ethnologie.
TOUS DROITS RESERVES. Reproduction strictement réservée à un usage privé »



Small text label below the photograph of ruins.



Textual information, likely a description or historical context of the site.





« Archives de la Maison Archéologie & Ethnologie.
TOUS DROITS RESERVES. Reproduction strictement réservée à un usage privé »

« Archives de la Maison Archéologie & Ethnologie. TOUS DROITS RESERVES. Reproduction strictement réservée à un usage privé »



« Archives de la Maison Archéologie & Ethnologie. TOUS DROITS RESERVES. Reproduction strictement réservée à un usage privé »



« Archives de la Maison Archéologie & Ethnologie.
TOUS DROITS RESERVES. Reproduction strictement réservée à un usage privé »



« Archives de la Maison Archéologie & Ethnologie.
TOUS DROITS RESERVES. Reproduction strictement réservée à un usage privé »

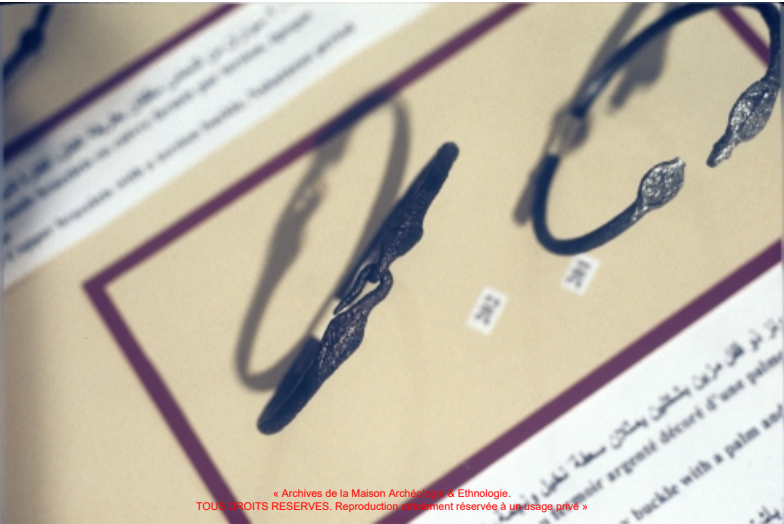


Textual information displayed on a panel, likely describing the archaeological site or the objects shown.





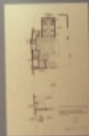
« Archives de la Maison Archéologie & Ethnologie.
TOUS DROITS RESERVES. Reproduction strictement réservée à un usage privé »



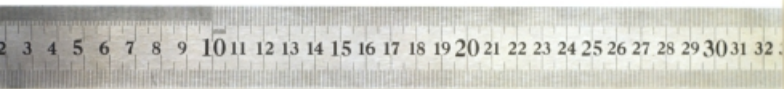
« Archives de la Maison Archéologie & Ethnologie.
TOUS DROITS RESERVES. Reproduction strictement réservée à un usage privé »

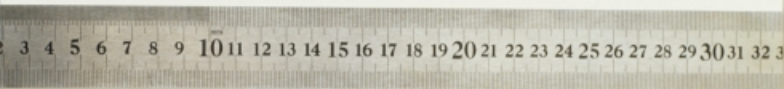


Two small informational labels are placed below the stone fragment on the wall.



« Archives de la Maison Archéologie & Ethnologie.
TOUS DROITS RESERVES. Reproduction strictement réservée à un usage privé »







« Archives de la Maison Archéologie & Ethnologie.
TOUS DROITS RESERVES. Reproduction strictement réservée à un usage privé »