



Archives de la Maison Archéologie & Ethnologie René-Ginouvès.
TOUS DROITS RESERVES. Reproduction strictement réservée à un usage privé.



Archives de la Maison Archéologie & Ethnologie René-Girouët.
TOUS DROITS RESERVES. Reproduction strictement réservée à un usage privé.



248 ٢٤٨

٢٤٨ رقم برنامچه هذه المنحوتة صغيرة الحجم في لغز من لغز الأراج الإلهي على شكل مقارن، في أشكال خربة كالتالي المنحوتة الأراج الإلهي على أنها منحوتة تحمل شخصياتها لتعطي تلبية إلى يد بعد منحوتة خربة كالتالي قد تحمل الإله السور، عدد أو قوس الإله في الأمان الإلهي، هذه المنحوتة التي زيناها مع عناصر لغز أو تعني وتعهد المعبد والقصر أو تحمل أسماء لسمات لكل المعاني الهولسي.

٢٤٨. Cette sculpture est d'un module très petit pour faire partie de la série des statues en terre cuite d'origine hittite. Le faciès est caractéristique de l'art hittite oriental. Ce monument devait faire partie de la décoration ornée du temple.

Head of a bearded man. This sculpture is too small to be considered as belonging to the series of statues in terracotta of the Hittite or Hittite figures in sculpture, to be compared, however, with a similar one from Tadmor that represents the Syrian god Hadad the god of Edessa origin. This sculpture, which would have adorned with other elements central part of the pediment, is typical of the local Hittite art.

Archives de la Maison Archéologie & Ethnologie René-Ginouvès.
TOUS DROITS RESERVES. Reproduction strictement réservée à un usage privé.

٢٤٨. Cette sculpture est en haut relief, mise au jour elle-même...

247 ۲۴۷



Archives de la Maison Archéologie & Ethnologie René-Ginouvès.
TOUS DROITS RESERVES. Reproduction strictement réservée à un usage privé.



Archives de la Maison Archéologie & Ethnologie René-Ginouvès.
TOUS DROITS RESERVES. Reproduction strictement réservée à un usage privé.



Archives de la Maison Archéologie & Ethnologie René-Ginouvès.
TOUS DROITS RESERVES. Reproduction strictement réservée à un usage privé.



Archives de la Maison Archéologie & Ethnologie René-Ginouvès.
TOUS DROITS RESERVES. Reproduction strictement réservée à un usage privé.



Archives de la Maison Archéologie & Ethnologie René-Ginouvès.
TOUS DROITS RESERVES. Reproduction strictement réservée à un usage privé.



244 ٢٤٤

٢٤٤ - قطعة من الحجر الجيري، من العصر الحجري القديم، من المنطقة الشمالية الغربية من مصر.
القطعة من الحجر الجيري، من العصر الحجري القديم، من المنطقة الشمالية الغربية من مصر.
Fragment of a limestone object, from the Old Stone Age, from the north-western region of Egypt.

244 - Piece of flinty limestone decorated with incisions in a network of oblique and with
regular motifs, from the Old Stone Age, from the north-western region of Egypt.



PER-111
266-263

Archives de la Maison Archéologie & Ethnologie René-Ginouvès.
TOUS DROITS RESERVES. Reproduction strictement réservée à un usage privé.

PER-111
266-263



Archives de la Maison Archéologie & Ethnologie René-Ginouvès.
TOUS DROITS RESERVES. Reproduction strictement réservée à un usage privé.



Archives de la Maison Archéologie & Ethnologie René-Ginouvès.
TOUS DROITS RESERVES. Reproduction strictement réservée à un usage privé.

260-263



Archives de la Maison Archéologie & Ethnologie René-Ginouvès.
TOUS DROITS RESERVES. Reproduction strictement réservée à un usage privé.

مبنى "المنزل" المسمى على نصفه الشمالي، الذي تم اكتشافه في الموقع الأثري، هو من نوع المنازل التي كانت موجودة في المنطقة في ذلك الوقت. هذا المبنى كان من نوع المنازل التي كانت موجودة في المنطقة في ذلك الوقت. هذا المبنى كان من نوع المنازل التي كانت موجودة في المنطقة في ذلك الوقت.

THE RECTANGULAR BUILDING.

This large building 23 x 19 meters, of an oblong rectangular type was built on the border of wall Sheruk in the middle of the secondary period when it was reached through the eastern monumental gate, although the building is not completely excavated, we have sufficient information to know that it was a two-story structure whose ground floor consisted of a central hall, storage rooms to the west, and a kitchen in dining room. It was built on the site, and that this story was with three levels to the west, and that this story was decorated. However, we do not have enough information whether the building was used as a pilgrim hotel for the sanctuary.

مبنى "المنزل" المسمى على نصفه الشمالي، الذي تم اكتشافه في الموقع الأثري، هو من نوع المنازل التي كانت موجودة في المنطقة في ذلك الوقت. هذا المبنى كان من نوع المنازل التي كانت موجودة في المنطقة في ذلك الوقت. هذا المبنى كان من نوع المنازل التي كانت موجودة في المنطقة في ذلك الوقت.



مبنى "المنزل" المسمى على نصفه الشمالي، الذي تم اكتشافه في الموقع الأثري، هو من نوع المنازل التي كانت موجودة في المنطقة في ذلك الوقت. هذا المبنى كان من نوع المنازل التي كانت موجودة في المنطقة في ذلك الوقت. هذا المبنى كان من نوع المنازل التي كانت موجودة في المنطقة في ذلك الوقت.

مبنى "المنزل" المسمى على نصفه الشمالي، الذي تم اكتشافه في الموقع الأثري، هو من نوع المنازل التي كانت موجودة في المنطقة في ذلك الوقت. هذا المبنى كان من نوع المنازل التي كانت موجودة في المنطقة في ذلك الوقت. هذا المبنى كان من نوع المنازل التي كانت موجودة في المنطقة في ذلك الوقت.

مبنى "المنزل" المسمى على نصفه الشمالي، الذي تم اكتشافه في الموقع الأثري، هو من نوع المنازل التي كانت موجودة في المنطقة في ذلك الوقت. هذا المبنى كان من نوع المنازل التي كانت موجودة في المنطقة في ذلك الوقت. هذا المبنى كان من نوع المنازل التي كانت موجودة في المنطقة في ذلك الوقت.

189 AA4

مبنى "المنزل" المسمى على نصفه الشمالي، الذي تم اكتشافه في الموقع الأثري، هو من نوع المنازل التي كانت موجودة في المنطقة في ذلك الوقت. هذا المبنى كان من نوع المنازل التي كانت موجودة في المنطقة في ذلك الوقت. هذا المبنى كان من نوع المنازل التي كانت موجودة في المنطقة في ذلك الوقت.



...graves...
...du Bas-Saône (140, 144-150, 152)
...céramique...
...140, 144-150, 152)

because they contradict the assertion of the Greek geographer Strabo, writing at the beginning of the 1st century AD, that the Nabataeans did not produce olive oil and used sesame seed oil instead.



seem not and probably
not instead.



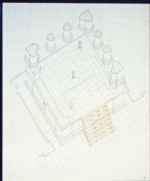
القرن الخامس عشر الميلادي في حفرة في جبل الكرك في فلسطين. هذا النوع من الفخار هو الذي كان يستخدم في القرى الفلسطينية في القرنين الخامس عشر والسادس عشر الميلادي. هذا النوع من الفخار هو الذي كان يستخدم في القرى الفلسطينية في القرنين الخامس عشر والسادس عشر الميلادي. هذا النوع من الفخار هو الذي كان يستخدم في القرى الفلسطينية في القرنين الخامس عشر والسادس عشر الميلادي.

Le vase «vase-poterie» en grès rouge est très répandu à Shefa
 et dans les villages palestiniens. Ce vase est utilisé dans les villages palestiniens. Ce vase est utilisé dans les villages palestiniens. Ce vase est utilisé dans les villages palestiniens.

The "vase «vase-poterie»" in red ware is very common in Shefa
 and in the Palestinian villages. This vase is used in the Palestinian villages. This vase is used in the Palestinian villages. This vase is used in the Palestinian villages.



Textual information describing the ruins shown in the photograph.



Textual information, likely a description of the architectural plan.

Textual information, likely a description of the architectural plan.

Textual information, likely a description of the architectural plan.



Textual information describing the ruins shown in the photograph.



103837



103838



103839



103840



103841



103842

Textual information describing the stone block.

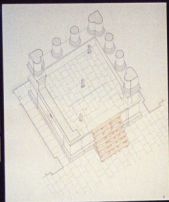
Textual information describing the stone block.



Textual information describing the objects in the photograph.

95 146

4.027



تعتبر هذه الأبنية من أهم ما اكتشف في المنطقة...

تم العثور على هذه الأبنية في منطقة...

تم العثور على هذه الأبنية في منطقة...



تم العثور على هذه الأبنية في منطقة...



تم العثور على هذه الأبنية في منطقة...



193 L.A.



192 L.A.



191 L.A.



190 L.A.



189 L.A.

تم العثور على هذه الأبنية في منطقة...

تم العثور على هذه الأبنية في منطقة...

تم العثور على هذه الأبنية في منطقة...

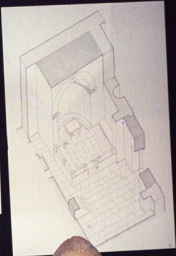
تم العثور على هذه الأبنية في منطقة...



Archives de la Maison Archéologie & Ethnologie René-Girouët.
TOUS DROITS RESERVES. Reproduction strictement réservée à un usage privé.



LES DÉCOUVERTES DE LA VILLE
 Les fouilles ont permis de découvrir une ville fortifiée, dont les murailles, les tours et les bastions, sont encore visibles. Les ruines des habitations, des temples et des palais, témoignent d'une civilisation avancée. Les objets trouvés, tels que les bijoux, les armes et les monnaies, confirment l'importance de cette cité. Les fouilles ont également permis de découvrir des vestiges de l'art et de l'architecture de cette époque. Les découvertes ont permis de mieux connaître l'histoire et la culture de cette civilisation. Les fouilles ont été effectuées par des archéologues et des historiens, qui ont travaillé pendant plusieurs années. Les découvertes ont été publiées dans des livres et des revues, et ont permis de mieux connaître l'histoire et la culture de cette civilisation.



6252



6253



6254



6255

6256



Archives de la Maison Archéologie & Ethnologie René-Ginouvès.
TOUS DROITS RESERVES. Reproduction strictement réservée à un usage privé.



Archives de la Maison Archéologie & Ethnologie René-Ginouvès.
TOUS DROITS RESERVES. Reproduction strictement réservée à un usage privé.



Archives de la Maison Archéologie & Ethnologie René-Ginouvès.
TOUS DROITS RESERVES. Reproduction strictement réservée à un usage privé.



Archives de la Maison Archéologie & Ethnologie René-Ginouvès.
TOUS DROITS RESERVES. Reproduction strictement réservée à un usage privé.



Archives de la Maison Archéologie & Ethnologie René Ginouvès.
TOUS DROITS RESERVES. Reproduction strictement réservée à un usage privé.



Archives de la Maison Archéologie & Ethnologie René-Girouët.
TOUS DROITS RESERVES. Reproduction strictement réservée à un usage privé.



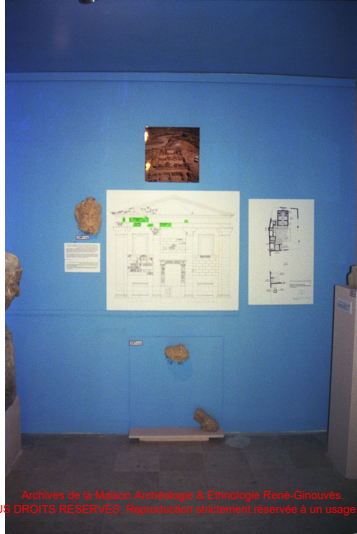
Archives de la Maison Archéologie & Ethnologie René-Ginouvès.
TOUS DROITS RESERVES. Reproduction strictement réservée à un usage privé.



Archives de la Maison Archéologie & Ethnologie René-Ginouvès.
TOUS DROITS RESERVES. Reproduction strictement réservée à un usage privé.



Archives de la Maison Archéologie & Ethnologie René-Ginouvès.
TOUS DROITS RESERVES. Reproduction strictement réservée à un usage privé.



Archives de la Maison Archéologie & Ethnologie René-Ginouvès.
TOUS DROITS RESERVES. Reproduction strictement réservée à un usage privé.



Archives de la Maison Archéologie & Ethnologie René-Ginouvès.
TOUS DROITS RESERVES. Reproduction strictement réservée à un usage privé.