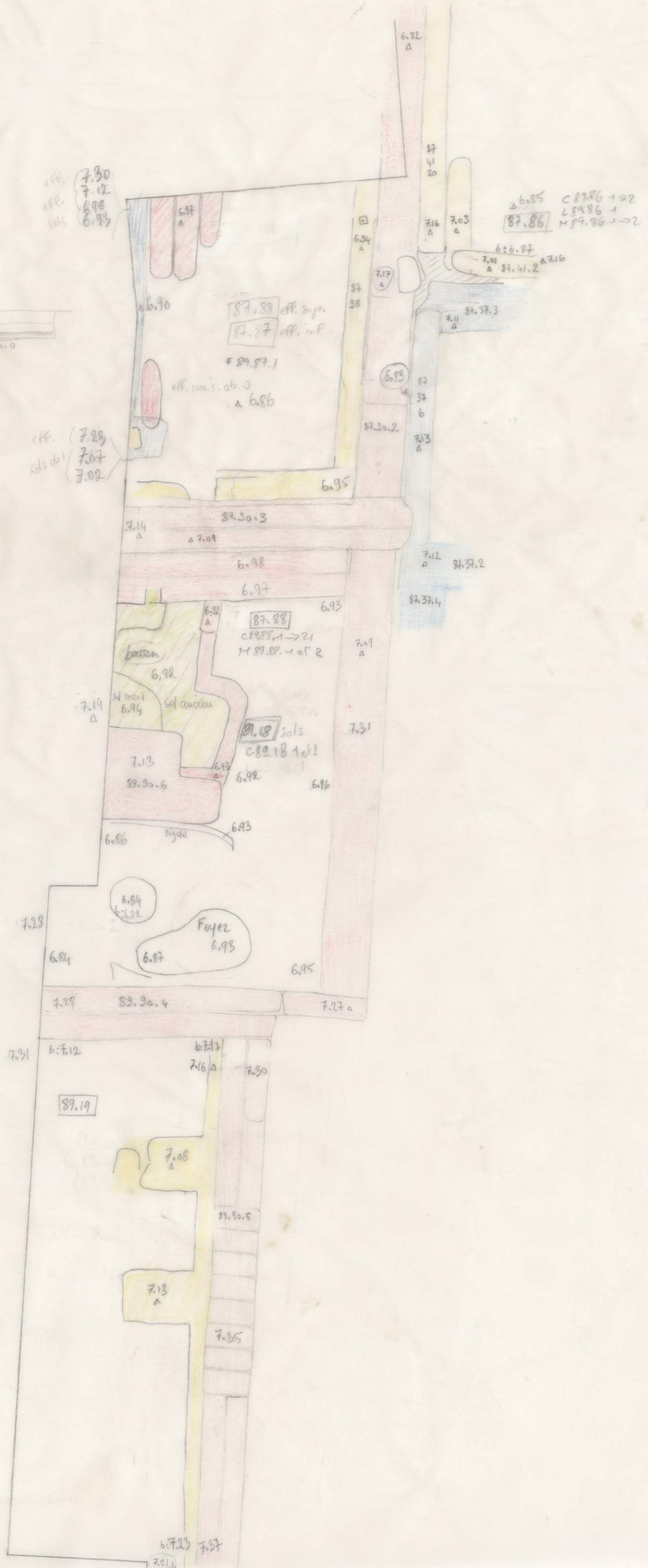
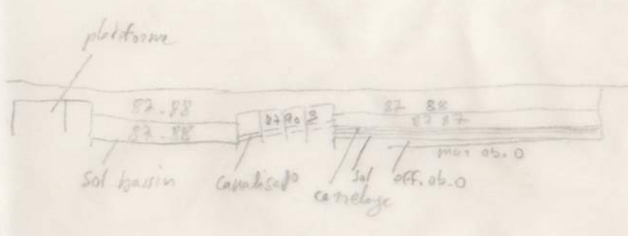
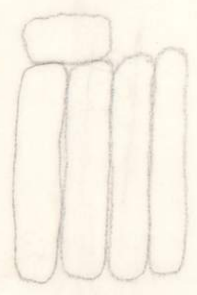
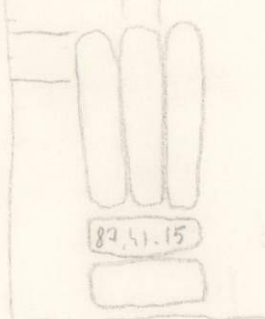
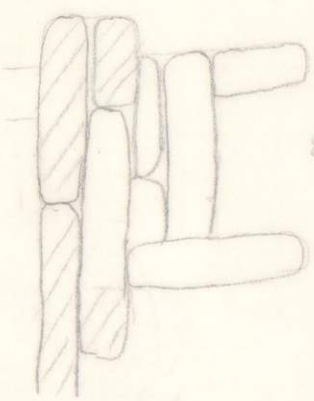
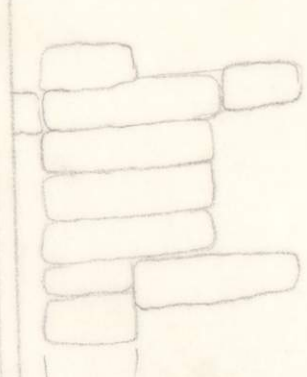
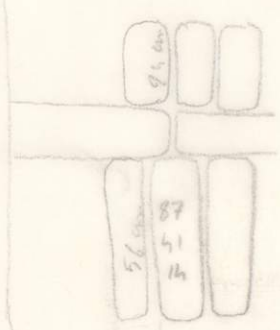
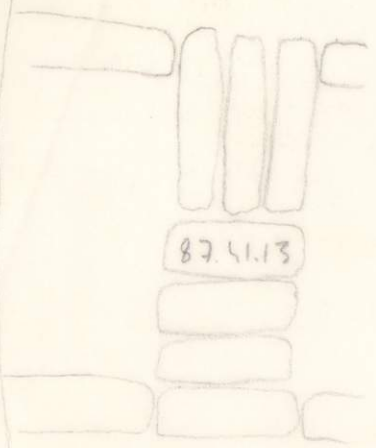


①
 Jeudi 29.
 6.11.89
 ↑
 CA 1.22
 CA 1.22
 7.55
 0.27

1.70



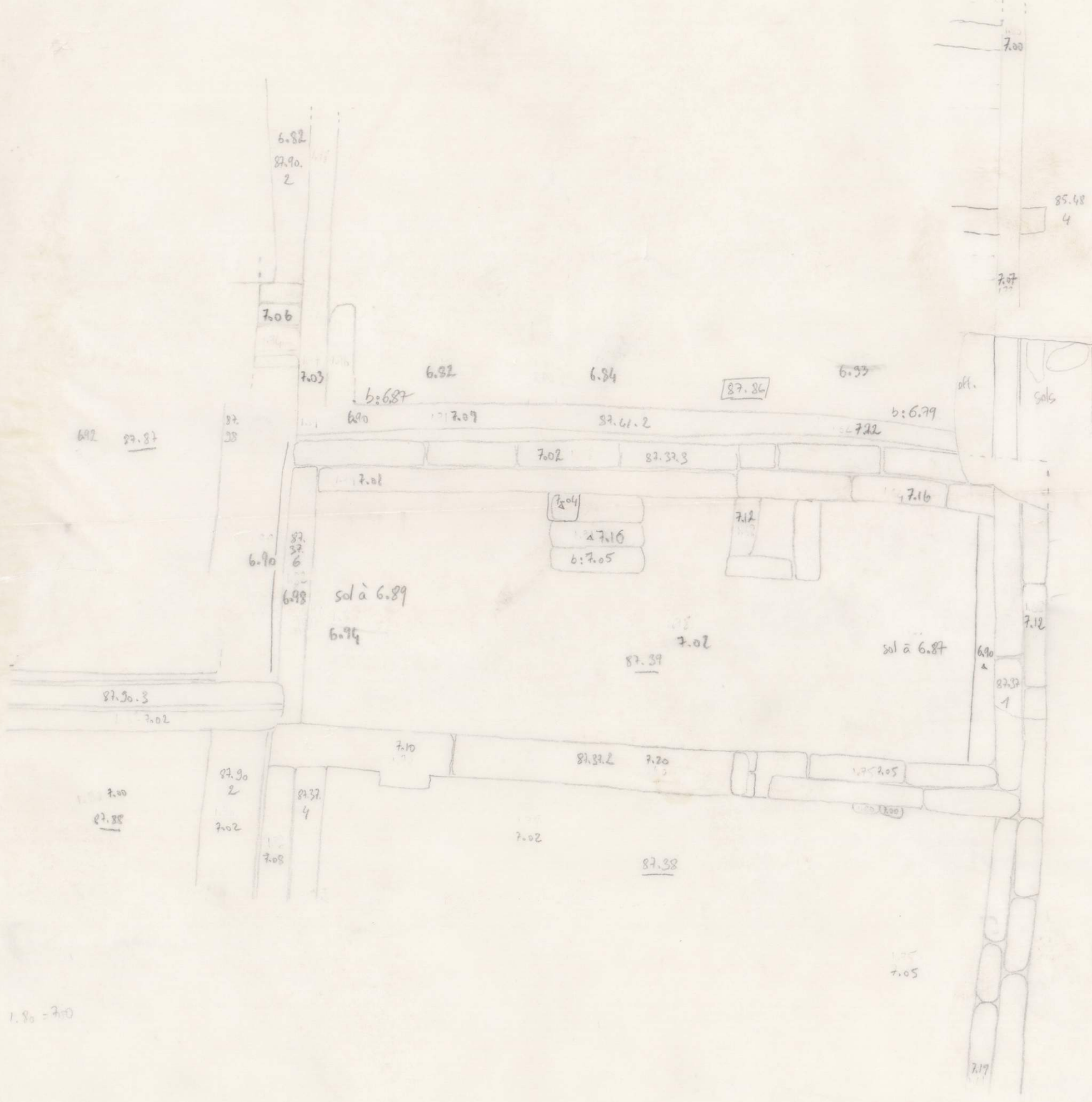


piles caïenn 2^e assise T34 est

2^e assise T34 Ouest
piles caïenn

2.02

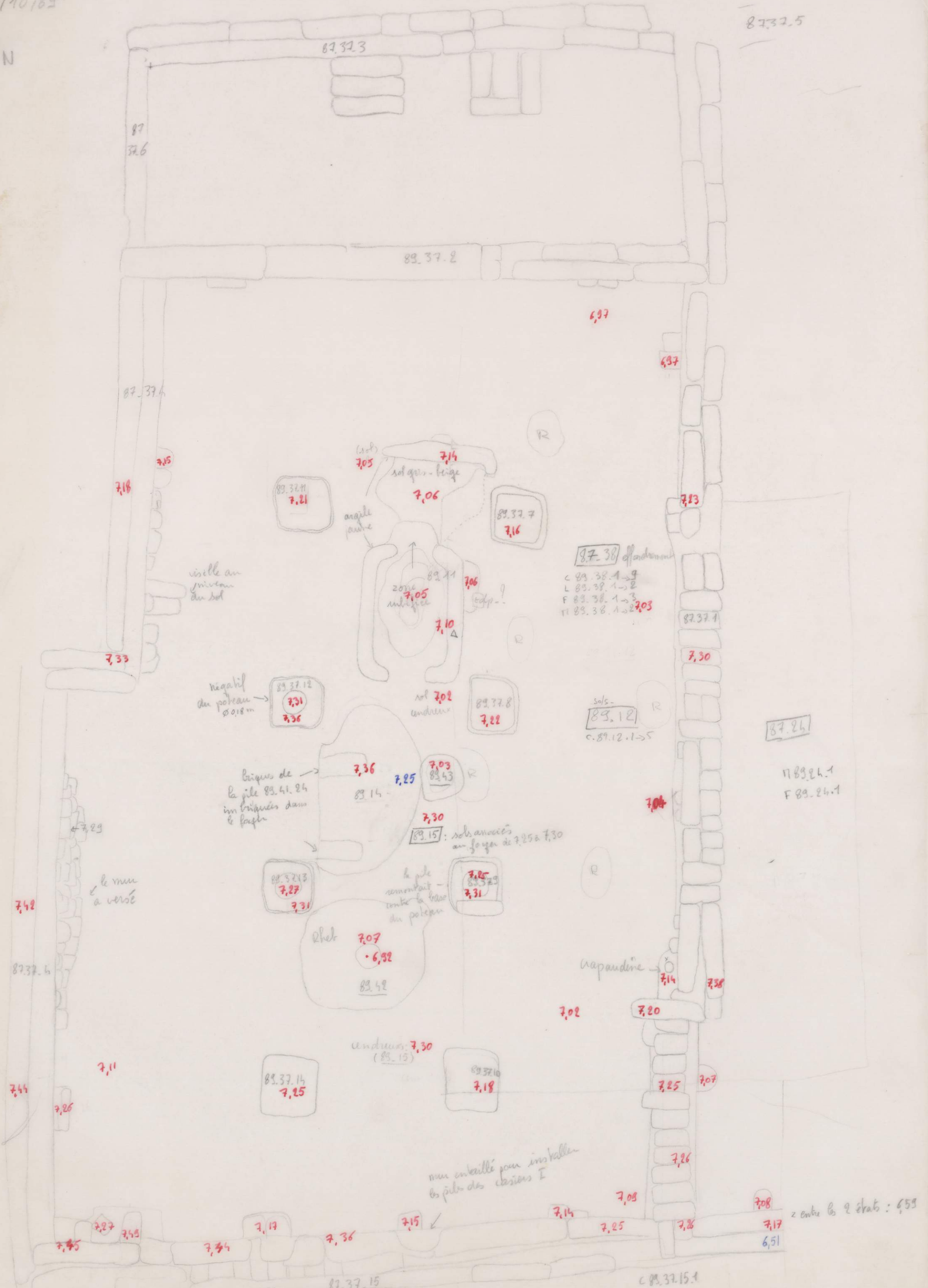
Oueli 89
T 35. ca. 8.84
17.10.
N
↑



③ Ouceli 1989
T 34
26/10/89

87.32.5

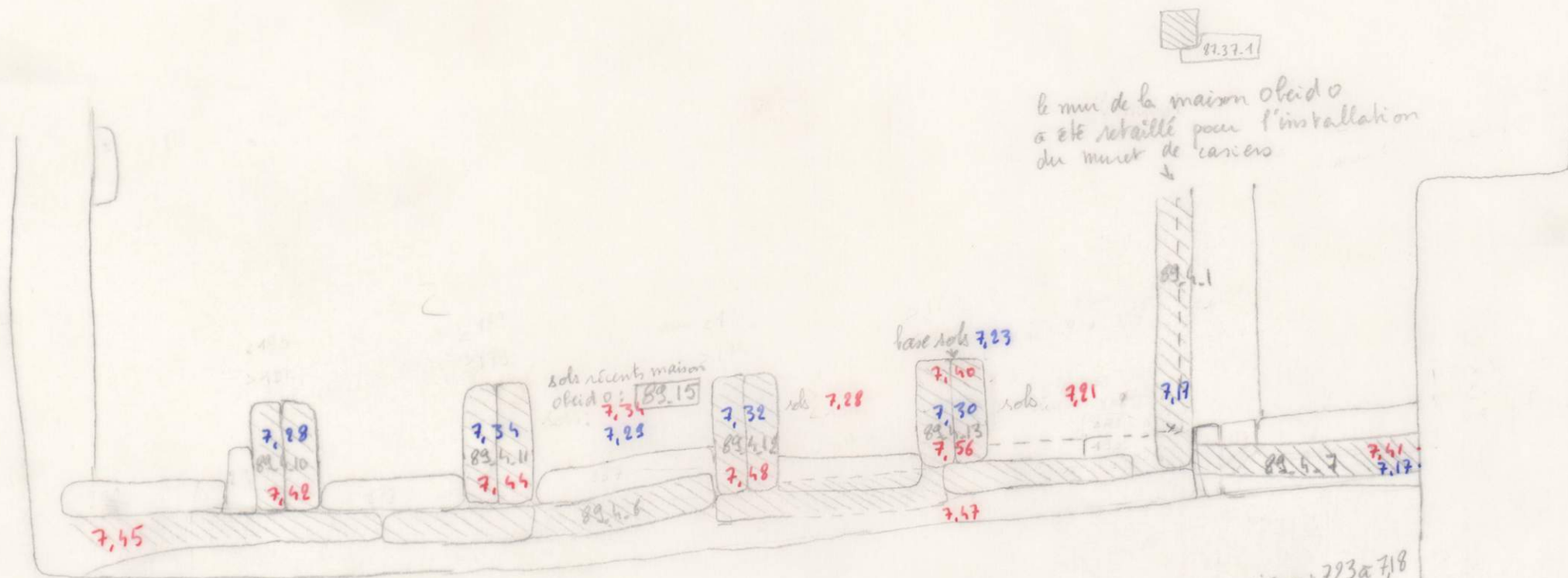
↑ N



4
Oueil 1989
1/25

↑ N

CA 1,68
1^{er} état caiers



le mur de la maison Obid o
a été retaillé pour l'installation
du mur de caiers

89.23 affondrement des caiers anciens: 7,23 à 7,18
89-26 (89.26) 7,18
Cendres associées à l'Etat I des caiers 6,88

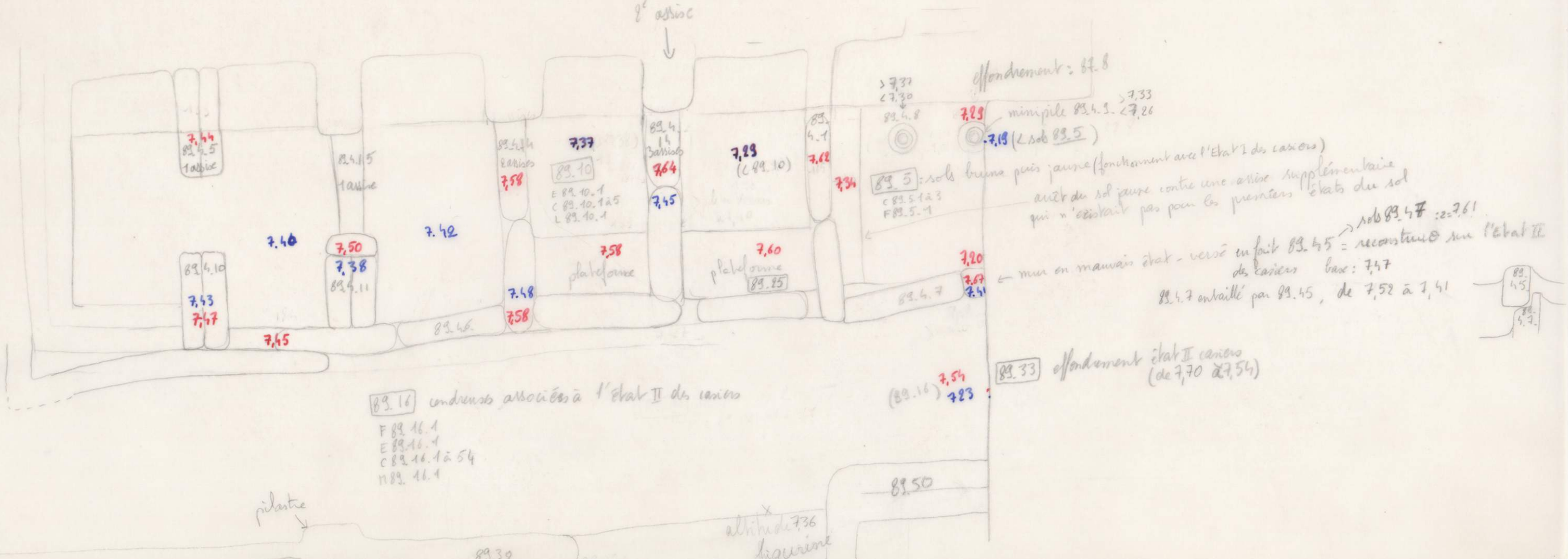
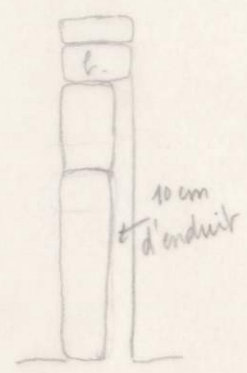
89.51 cendres Etat II maison Obid o 2 6,98 à 6,64
89.64 argileuse de 6,64 à 6,59
89.65 cendres Etat I maison Obid o
89.65.1 à 8

5

↑ N

Oueli 1989
T 33
11/11/89
1/25^e
Casiers Etat II

CA: 172



effondrement: 89.8

7.29 minipile 89.4.9. >7.33 <7.26
7.19 (sol 89.5)

89.5: sols bruns puis jaunes (fonctionnent avec l'état I des casiers)
au-delà du sol jaune contre une assise supplémentaire
qui n'existait pas pour les premiers états du sol

mur en mauvais état - versé en fait 89.45 = reconstruit sur l'état II
de l'assise base: 7.47
89.47 entaillé par 89.45, de 7.52 à 7.41

89.33 effondrement état II casiers
(de 7.70 à 7.54)

89.16 enduits associés à l'état II des casiers

F 89.16.1
E 89.16.1
C 89.16.1a54
N 89.16.1

pilastre

altitude 736
l'assise

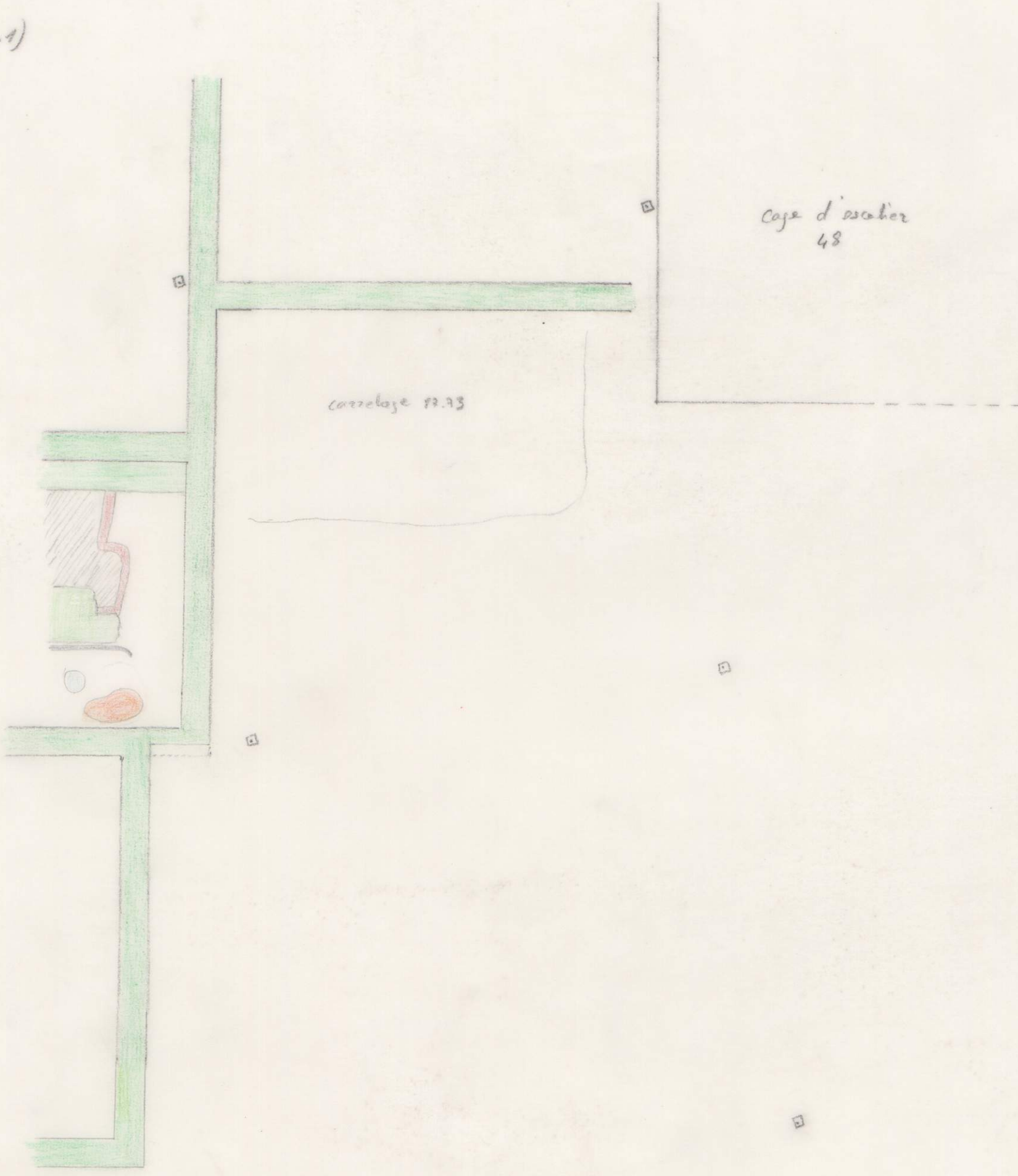
89.17 c 89.17

89.32

89.50

6

Oueli 84.
Bâtiment 90 (ob. 1)
1/50
↑



⑧ Oueili 1989

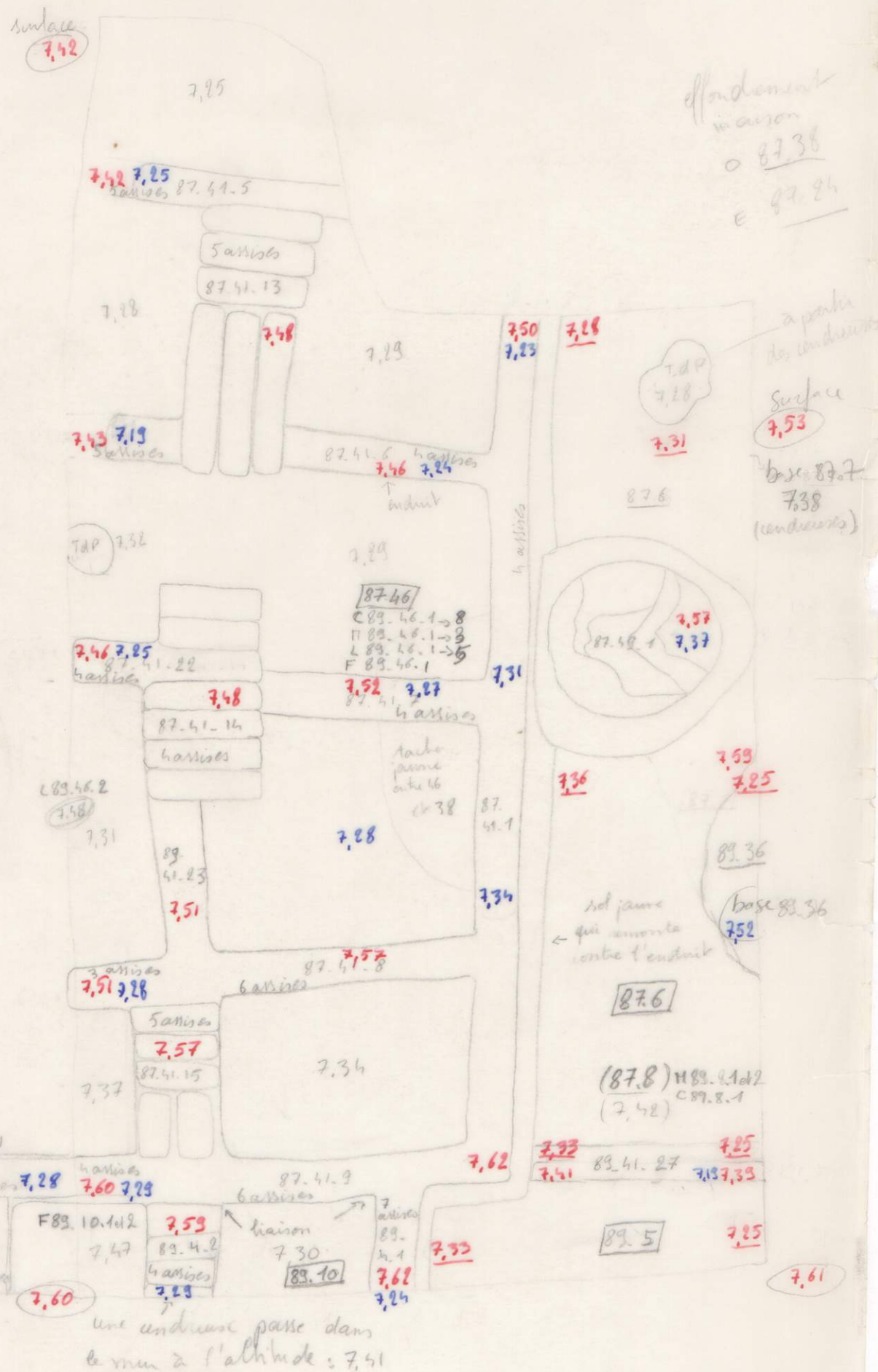
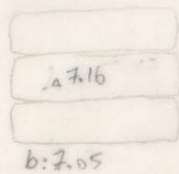
T 34

17/10/89

↑ N 1/25°

coup ancien 1,53

7.55
7.67
7.22



effondrement maison
O 87.38
E 87.24

à partir des conduits
Surface 7.53
base 87.7
7.38 (conduits)

sol jaune
← qui remonte contre l'enduit

la dernière anse des piles et des murs repose sur une grosse couche de mortier (4 cm) taille des briques : 60 x 45 x 6,5 cm

9

'Oueili

U34

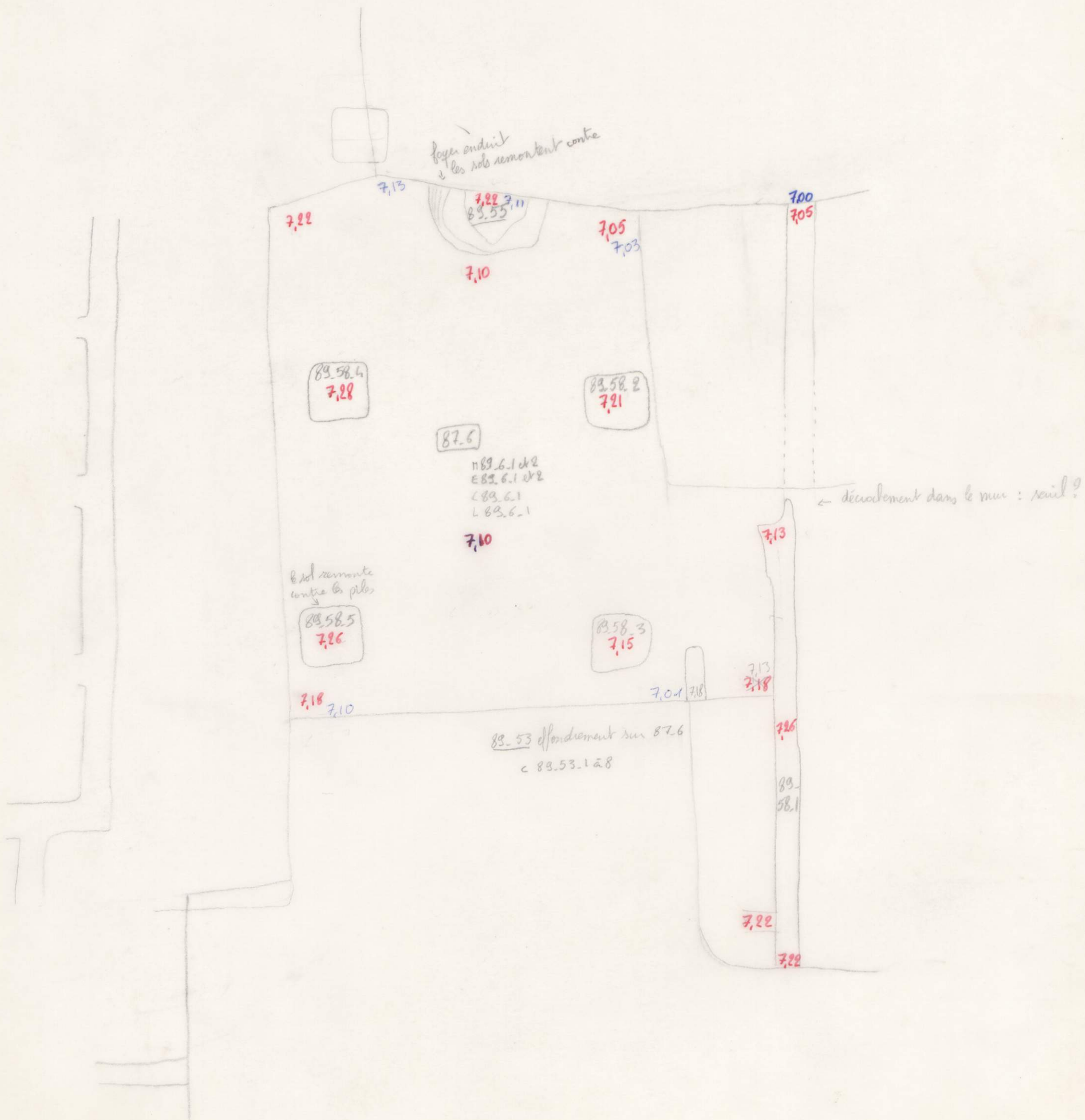
↑

22/11/89

1/25^e

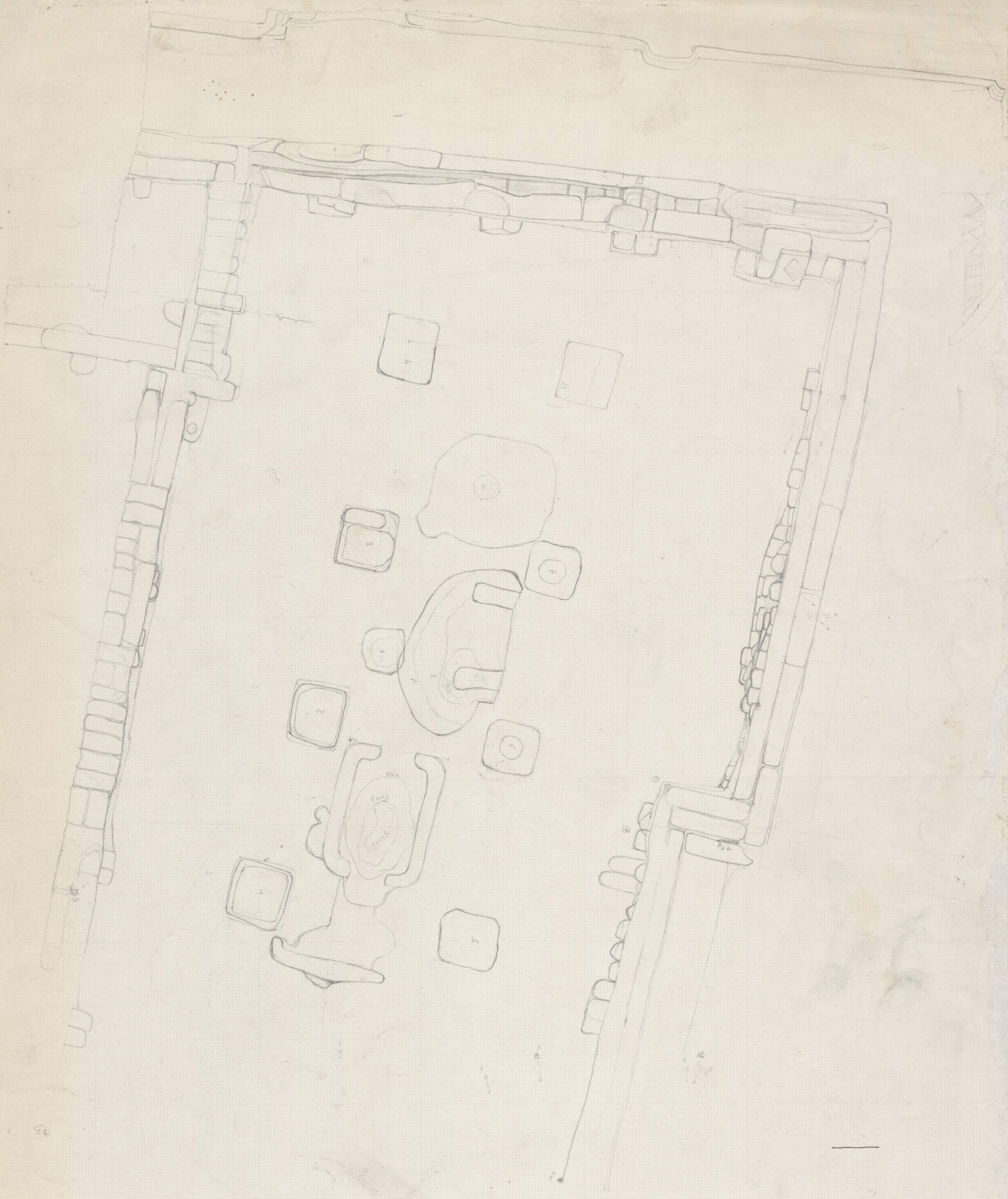
niveau Etat I casiers Ob. 0

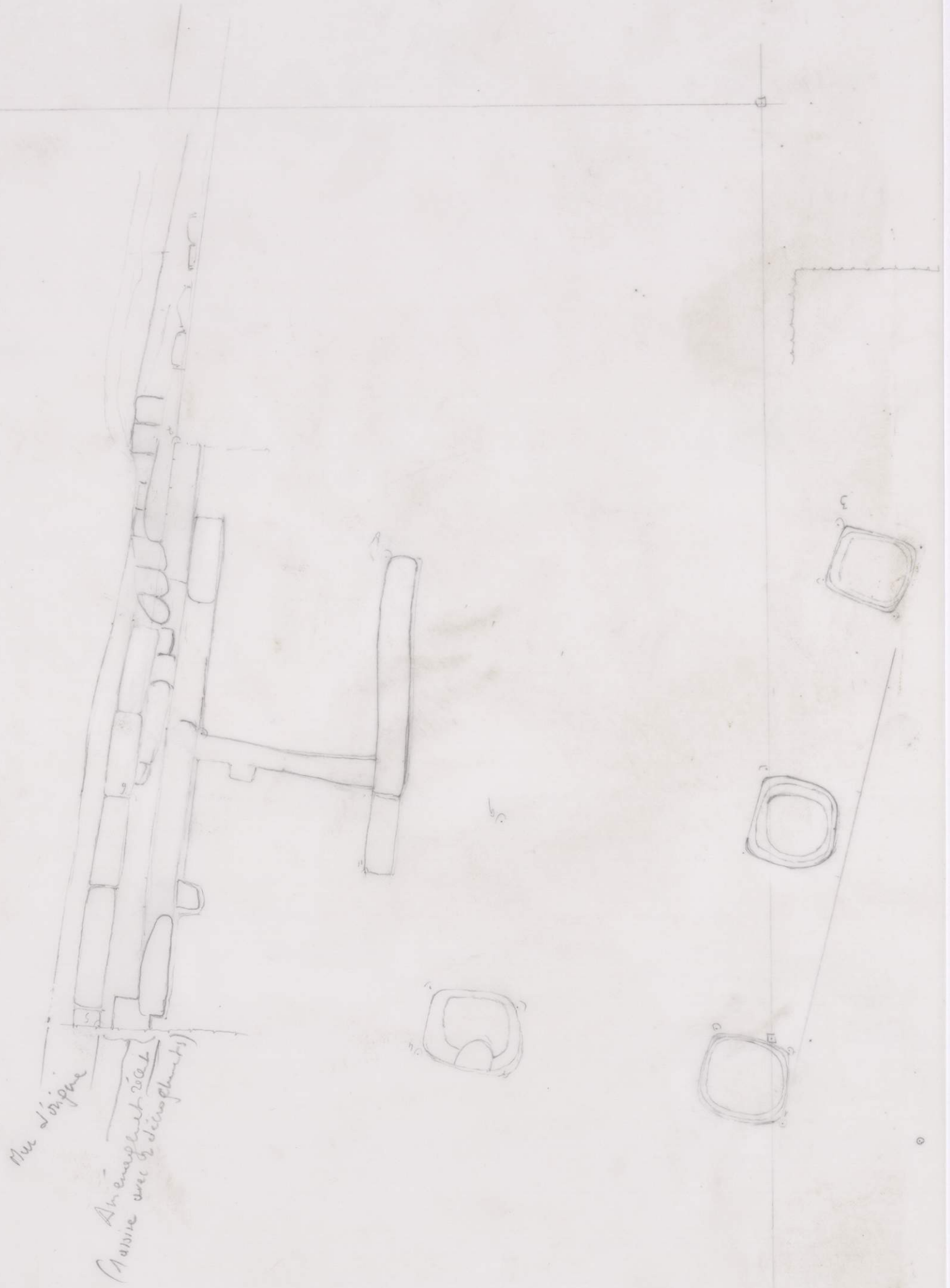
CA : 1,73



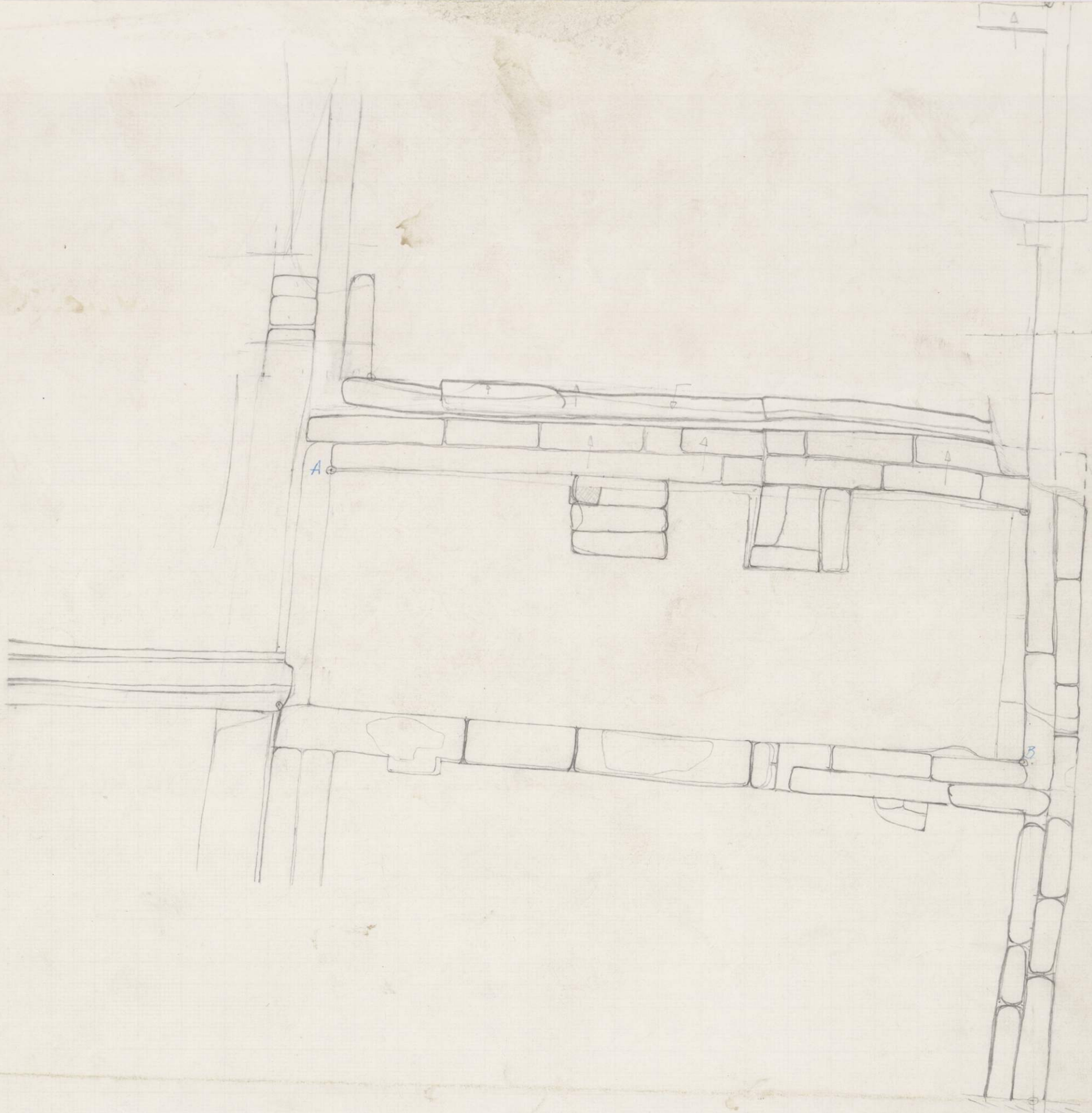
21

longitudinal view

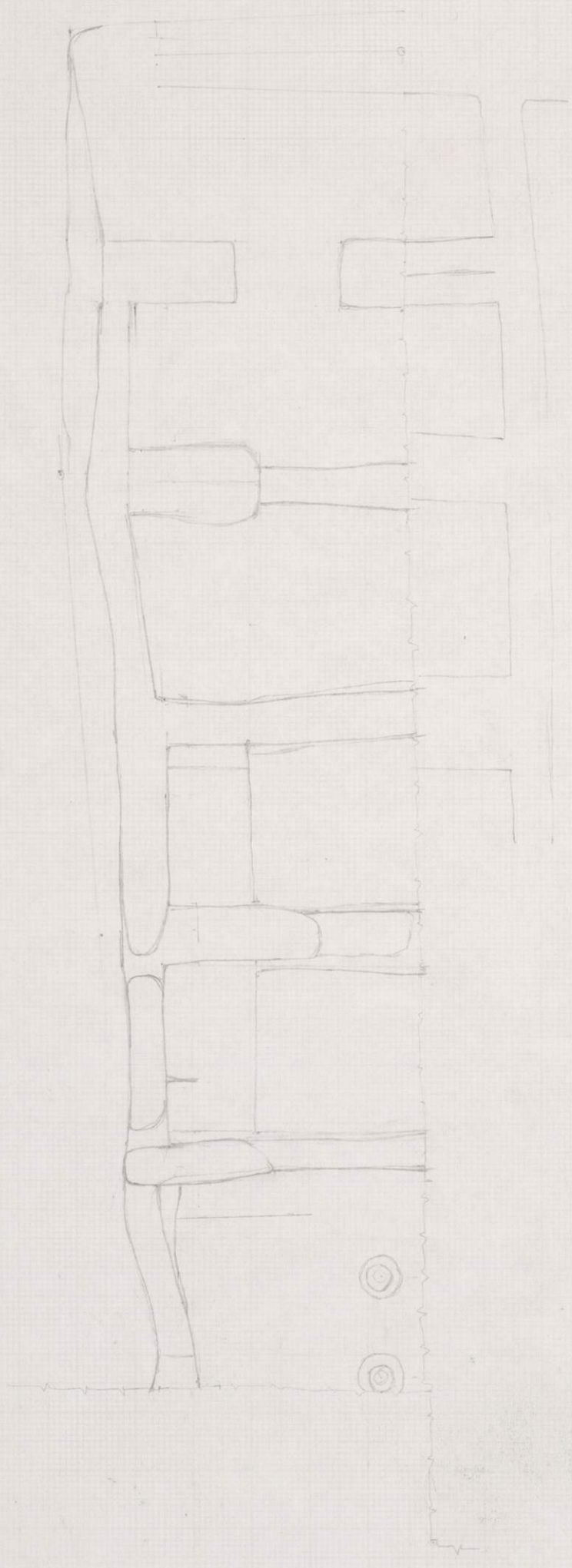




(13)

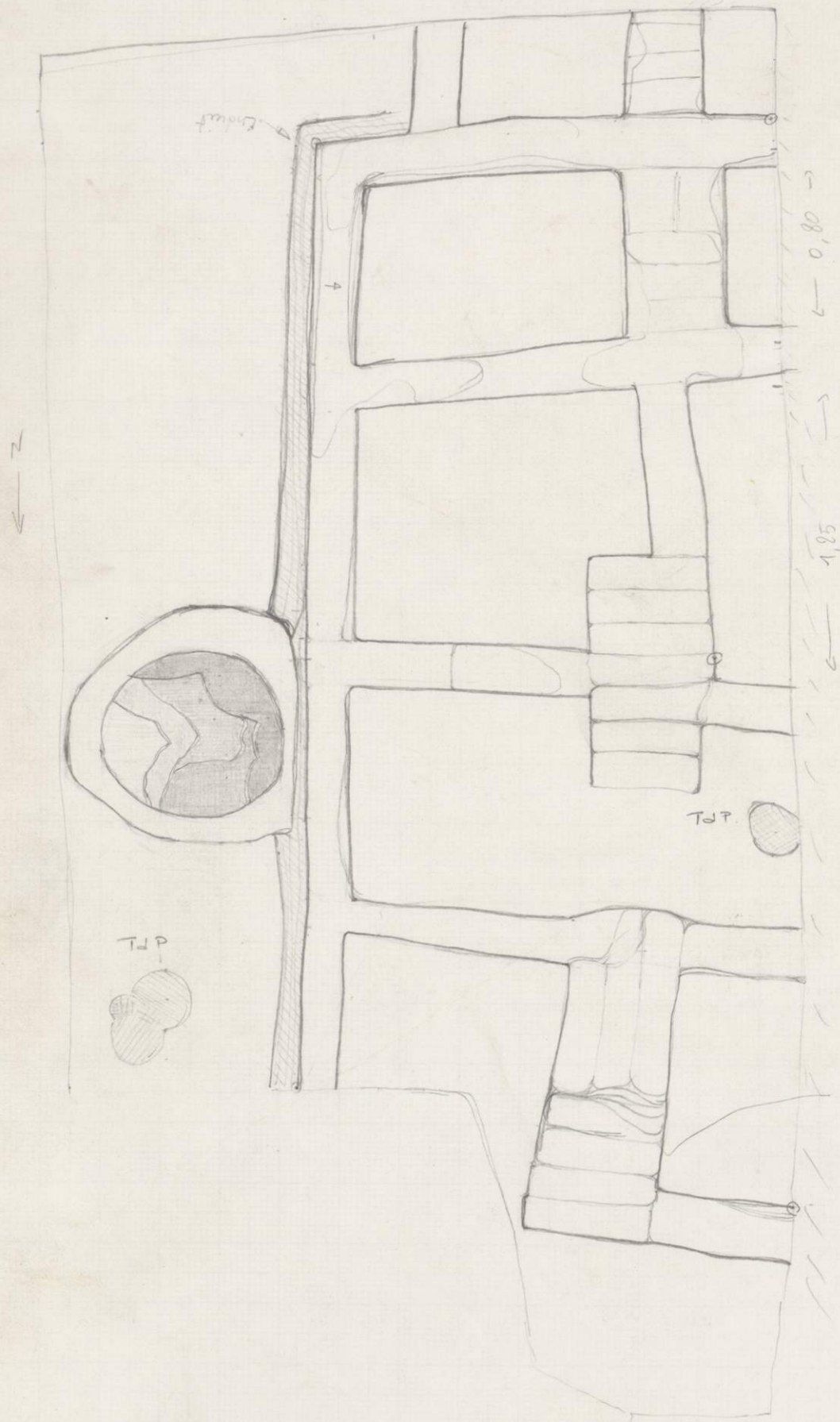
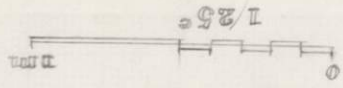


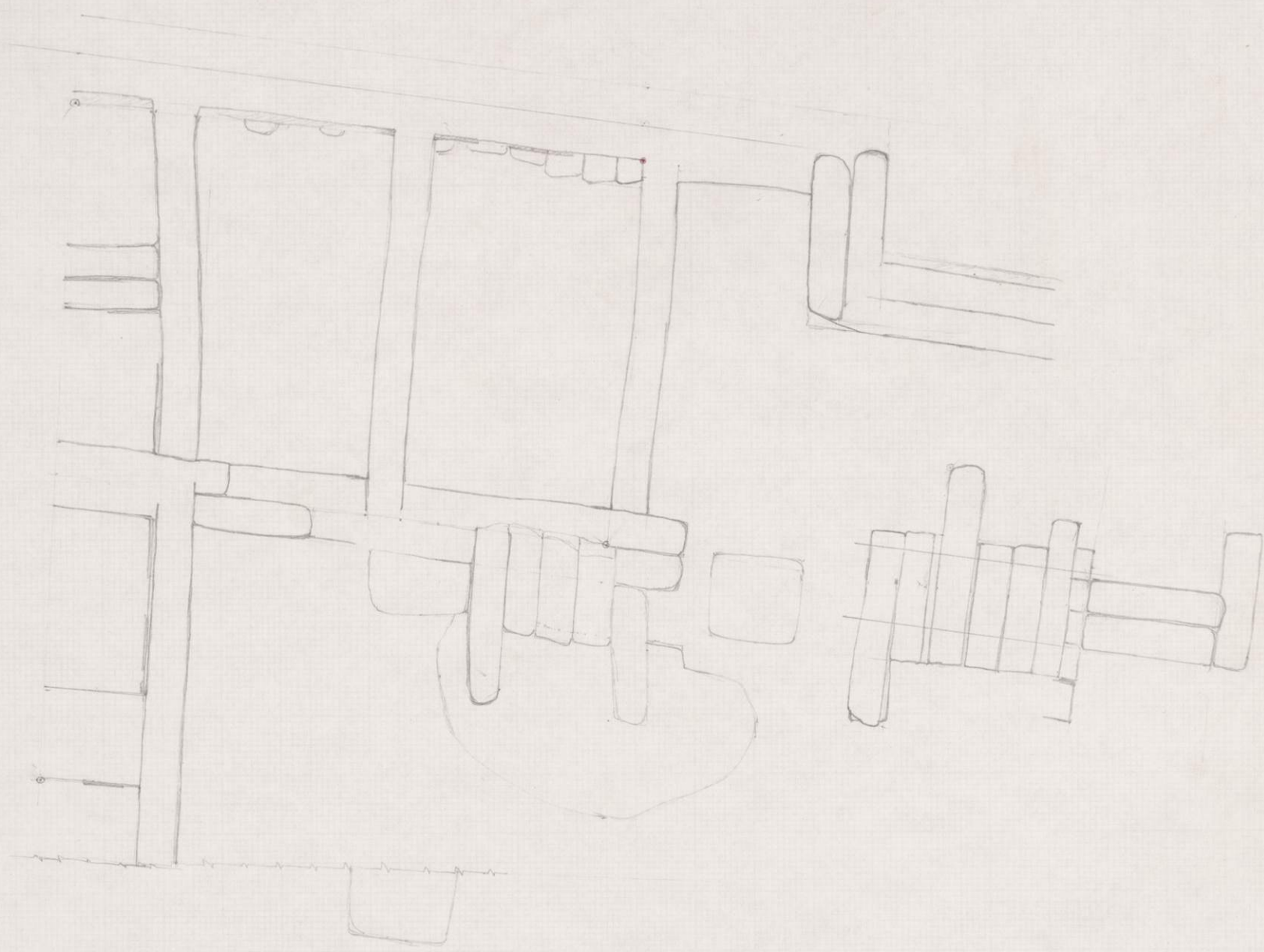
14



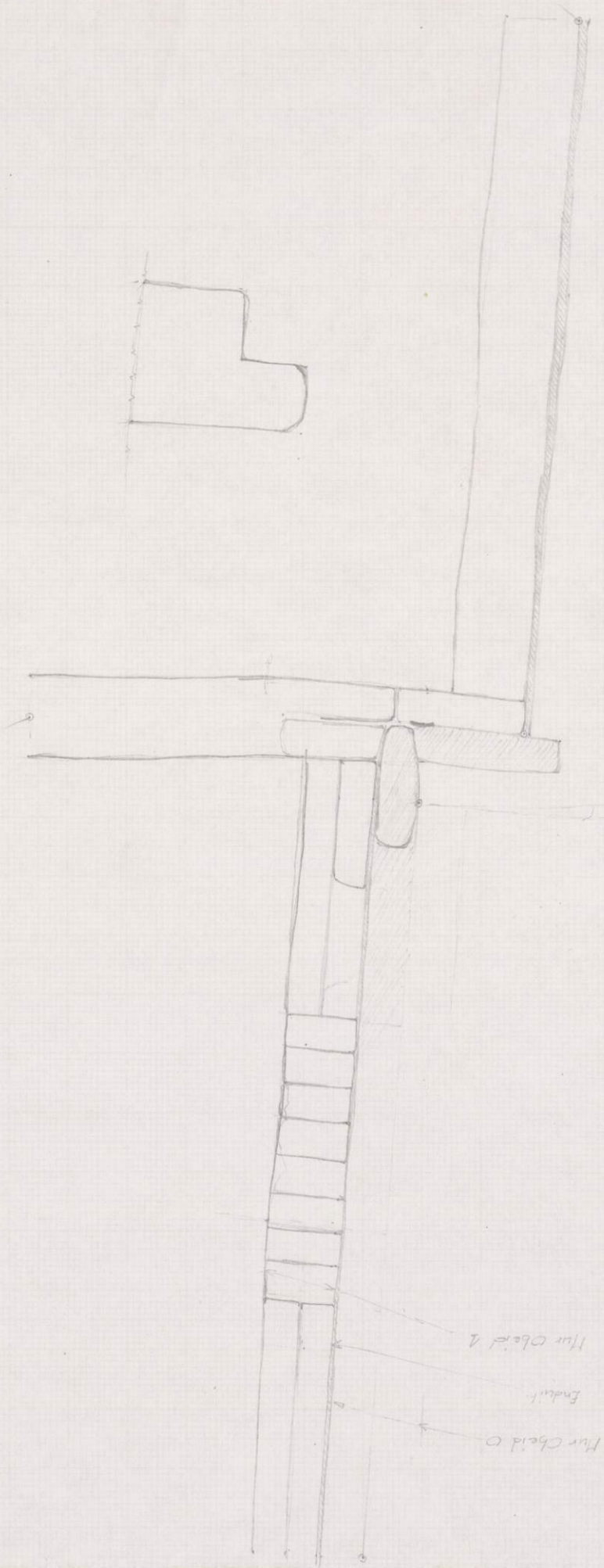
12

(15) Maison Obéid
B. 27-41





(17)



le point central du carroyage se présente sous la forme d'une double cornière scellée dans un paté de ciment. Quelques fers à béton épars et malmenés restent encore aux intersections des axes du carroyage.

A partir de ce point, le carroyage est calé par les visées de référence suivantes:

- Angle Nord Est de la maison de fouille: 0,00 gr.
- Sommet de la coupole du KURDI 38,98 gr.
- Axes du carroyage 52,70 gr. et 152,70 gr.

A titre indicatif, le nord magnétique indique 21 degrés par rapport à ce même système de référence.

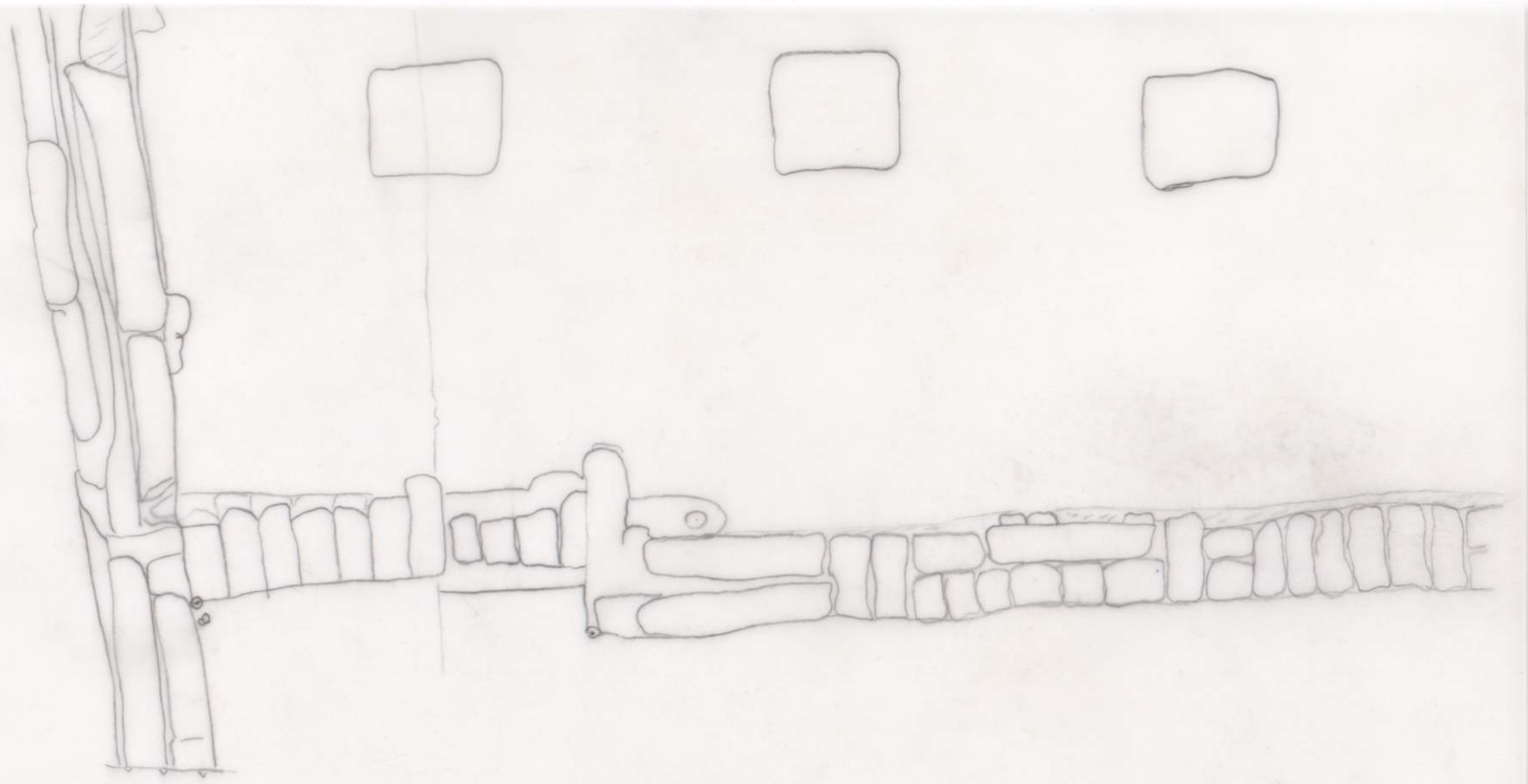
Un deuxième point robuste a été implanté en 1983 afin d'assurer la succession du point central qui risque une vieillissement prématuré.

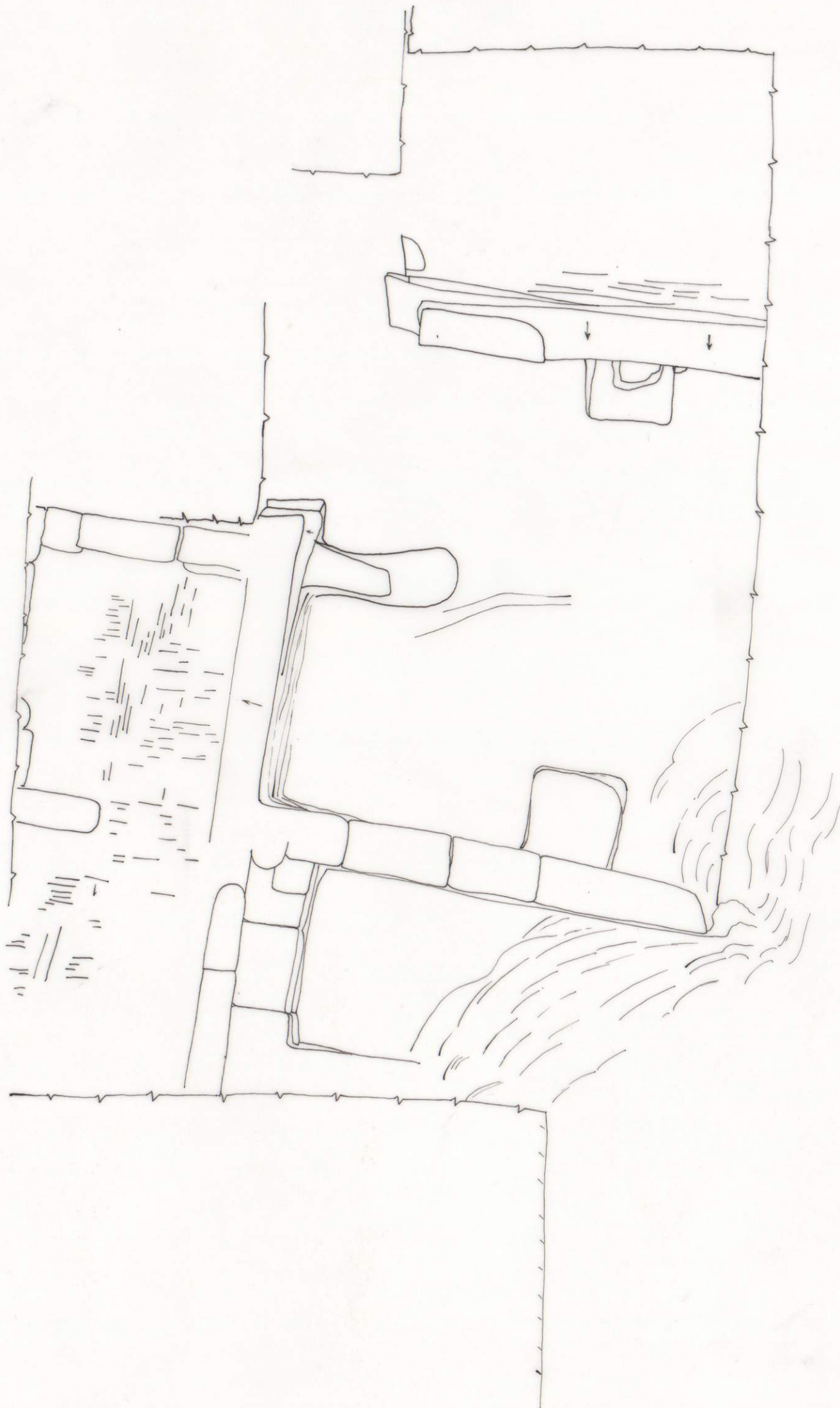
Dans le système d'appellation d'origine, ce point constitué d'un fer à béton aux dimensions respectables occupe le rang W/X - 35/36 et il arbore l'altitude de 7,55.

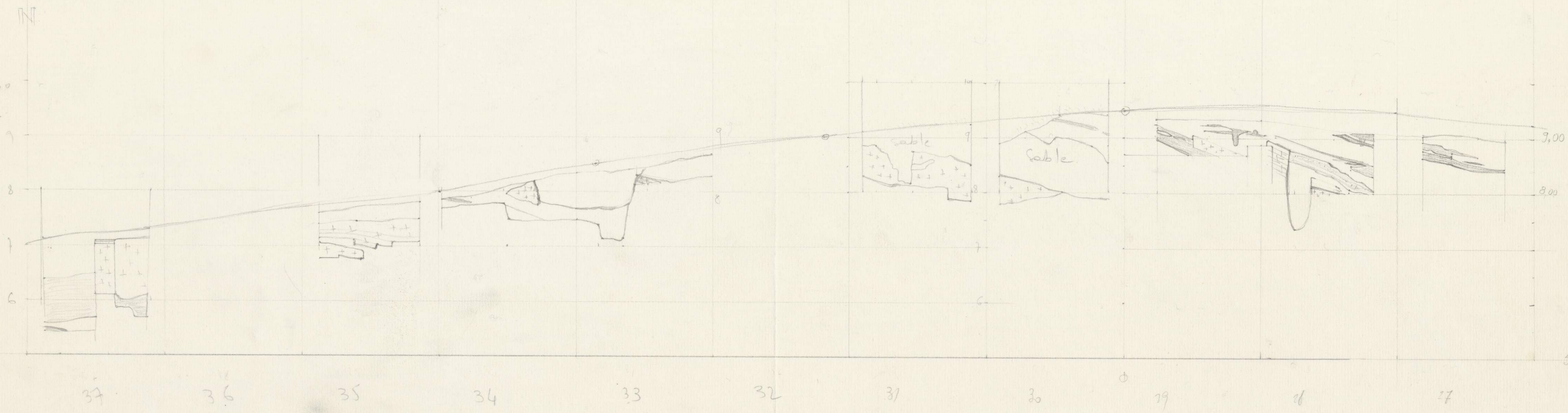
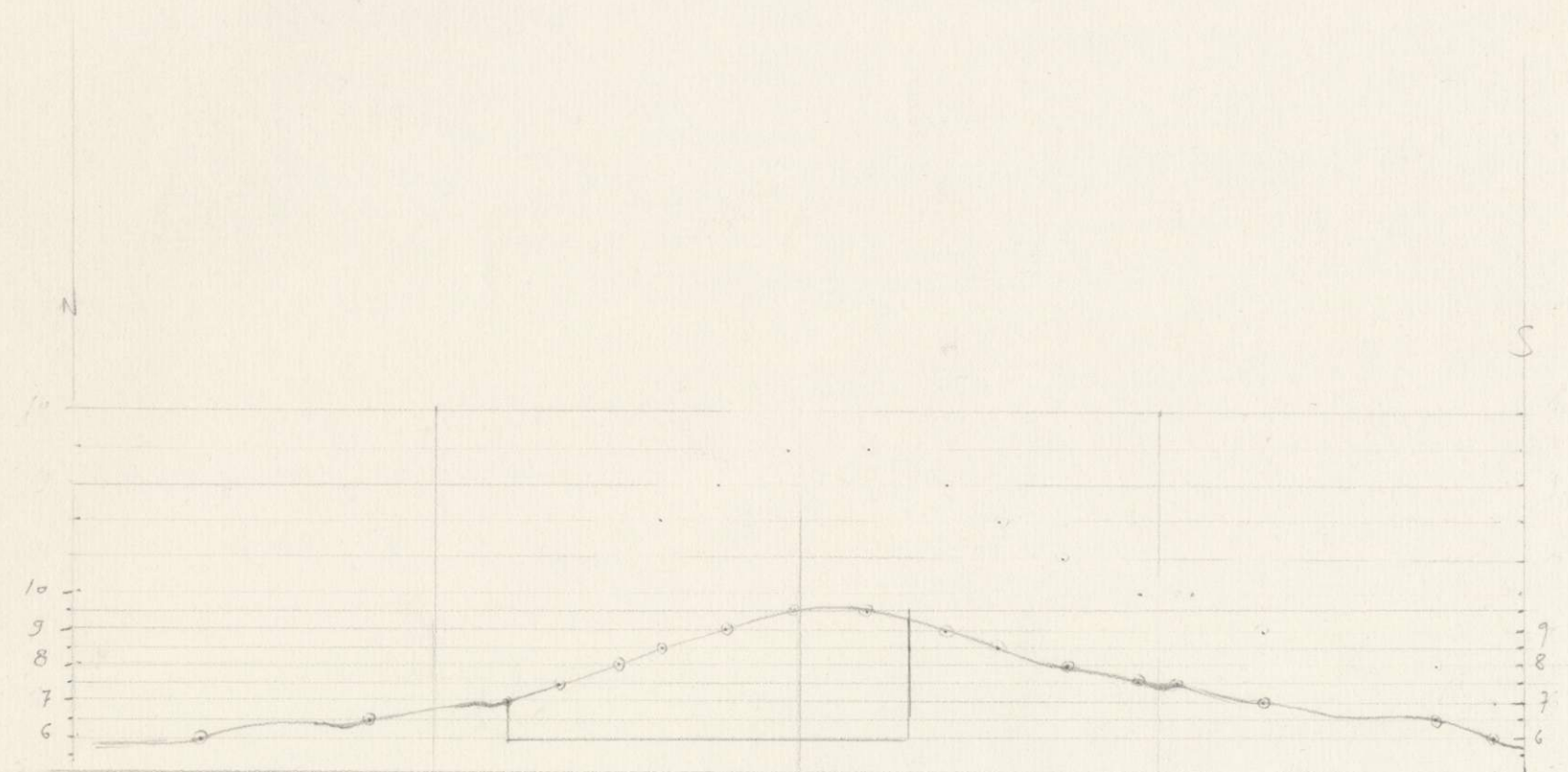




21







1/50

5,00 1/100 S

