



© Autoritatea de Protecție Mediului din România  
Foto: Căminari din 1970-75. Reproducerea este permisă doar cu o sursă citată.



© 2007 by the Board of Regents. All rights reserved.  
This work is licensed under a Creative Commons Attribution-NonCommercial-ShareAlike 4.0 International License.




© Instituto de la Manera, Fundación de Etnología


TODOS LOS DERECHOS RESERVADOS. Reproducción o transmisión sin el consentimiento expreso de su titular está prohibida.



• **Attorno al pozzo, bambini e donne si affrettano**  
**per raccogliere l'acqua. In primo piano, un bambino si affrettava a riempire il suo secchio.**



© Archéologie de la Maison Archéologie & Ethnologie  
TOUTES DROITS RÉSERVÉS. Reproduction strictement interdite à cet usage privé.



Aerial view of a large-scale construction site, likely a dam or major infrastructure project. The image shows several large concrete structures, possibly spillways or abutments, arranged in a row. A central building or structure is under construction, surrounded by extensive scaffolding and construction equipment. The site is situated on a steep, rocky slope. The image is in black and white.

**© Asociația de la Mănușii Pădurețului & Pădurețului**  
**TOATE DREPTURILE REZERVATE. Reproducerea oricărui element este strict interzis.**



© Archives de la Mission Archéologique à Durratige  
TOUTES REPRODUCTIONS REPRODUCTION STRICTEMENT INTERDITE À UN COMMERCEANT



© Museu de la Música, Barcelona & Ethnologue

TODOS DERECHOS RESERVADOS. Reproducción estrictamente autorizada a un usage privé.

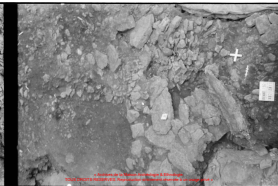






• Sezione di la Museo Archeologia & Ethnologia

1910-1911-1912-1913. Reproduzioni autorizzate con permesso di un copyright.

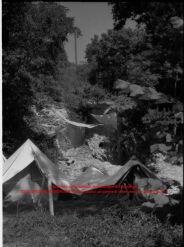


• Archives de la Mission Archéologique à Ethiopeye  
TOLEO CIRIO'S PERSPECTIVE: Photographies archéologiques et géologiques à un usage privé •





*Archives de la Maison Archéologie & Ethnologie  
École Française d'Archéologie, Paris*



**o Análisis de la Materia Reciclada y el Reciclaje**  
**TRABAJO DE INVESTIGACIÓN, Reciclamiento ambiental, reciclaje y recuperación**



© Biblioteca de la Marina Real Armada de España  
TODAS LAS COPIAS DE ESTE DOCUMENTO SON DE USO PRIVADO Y NO SE PUEDEN REPRODUCIR SIN EL CONSENTIMIENTO DE LA BIBLIOTECA



© Archiens de la Mission Archéologie & Ethnologie

TOUS DROITS RÉSERVÉS. Reproduction strictement réservée à un usage privé et





© Archäologie der Universität Bonn

© 2019, 2020, 2021, 2022, 2023. Reproduktion striktoverboten ohne schriftliche Erlaubnis der Universität Bonn



© Archives de la Mission Archéologique & Ethnologique  
TOUT DROITS RÉSERVÉS. Reproduction interdite, même en un usage privé.



*« Anfilossio di La Maddalena, Sardegna, Is. di S. Pietro »  
TUFFO ERUPTOIVO DI LA MADDALENA, SARDEGNA, IS. DI S. PIETRO*



© Archives de la Maison-Éclairage & Électricité  
TOUTS DROITS RÉSERVÉS. Reproduction strictement interdite à un usage privé.



• Archéologie de la Maison, Archéologie & Démocratie

1123 28 28000 0 000000000 0. Photographie aérienne et cartographie



*A JOURNAL OF THE MICHIGAN BOTANICAL GARDEN*  
1925-1926